



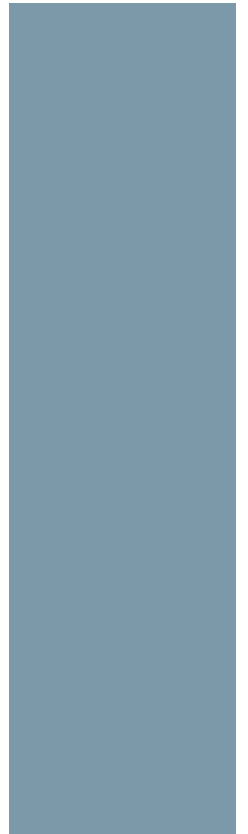
MM8000 – intelligentes Gefahrenmanagement für höchste Sicherheit

Eine skalierbare und flexible Managementstation
für jede Anforderung



Answers for infrastructure.

SIEMENS



Anspruchsvolle Technologie für umfassenden Schutz

Schutz und Sicherheit sind in der Arbeitswelt wie im Privatleben von zentraler Bedeutung. Zudem erfordert das wachsende Gefahrenpotenzial für Menschen und Werte einen zunehmend besseren Schutz. Aus diesen Gründen sind die Investitionen in Sicherheitstechnologien in den letzten Jahren angestiegen. Je unterschiedlicher und komplexer aber die Risiken sind, desto wichtiger ist eine intelligente Managementstation, die für Sicherheit und Schutz in allen Aspekten sorgt.



MM8000 – die ideale Lösung für das Gefahrenmanagement

■ Siemens – ein Synonym für Qualität

Der Name Siemens steht seit über 160 Jahren für führende Innovationen und Technologien. Das Unternehmen setzt alles daran, um gleichmäßig hohe Qualität und Umweltverträglichkeit sicherzustellen. Einen Beweis für den bekanntermaßen hohen Qualitätsstandard von Siemens liefern die mehr als 125.000 Systeme für Brandschutz, Einbruchmeldung, Zutrittskontrolle, Videoüberwachung und Gefahrenmanagement, die weltweit in verschiedenen Industriebereichen und Ländern installiert sind.

■ Bestmögliche Sicherheit aus einer Hand

Die Gefahrenmanagementstation MM8000 ist eine Managementanwendung aus einer Hand, um die Sicherheit von Menschen und Einrichtungen zu gewährleisten. Als leistungsstarke Station erlaubt sie ein zentralisiertes Alarmmanagement sowie die Kontrolle über zahlreiche Systeme für Brandschutz, elektronische Sicherheit und Überwachung. Und egal wie viele Subsysteme integriert sind, MM8000 stellt alles einheitlich und klar strukturiert dar. Dies ermöglicht es Benutzern, das System auch in Stresssituationen einfach und sicher zu bedienen. Darüber hinaus erhalten Sie mit Siemens alles, was Sie für ein umfassendes Sicherheitssystem brauchen, aus einer Hand – inklusive aller Subsysteme.

■ Effiziente Konfiguration und einfache Bedienung

Mit einem benutzerfreundlichen Engineering-Tool kann die Gefahrenmanagementstation MM8000 schnell und einfach konfiguriert werden. Die leistungsstarke

Grafikmaschine unterstützt vorhandene AutoCAD-Dateien, was dem Anwender einen umfassenden Systemüberblick ermöglicht: Symbole in den Grafiken zeigen den Ist-Zustand der Anlage an. Alarmlisten und Meldungen werden klar nach sicherheitsrelevanten Prioritäten aufgelistet, sodass Anwender alle wichtigen Informationen auf einen Blick erhalten. Im Ereignisfall führt MM8000 den Benutzer Schritt für Schritt durch vordefinierte Abläufe.

■ Sichere Investition in zukunftsorientierte Technologie

MM8000 ist eine sehr flexible und skalierbare Managementstation mit offener Architektur. Sollten sich Anforderungen oder Gebäudestrukturen verändern, kann sie schnell und einfach angepasst und modifiziert werden: Unterstützt werden Einzel- und Mehrbenutzer-Arbeitsplätze, und die Installation lässt sich jederzeit erweitern. Regelmäßige Updates sorgen dafür, dass die Station auf dem technologischen Höchststand bleibt. Als zukunftsorientiertes Sicherheitsprodukt sichert MM8000 so langfristigen Investitionsschutz.

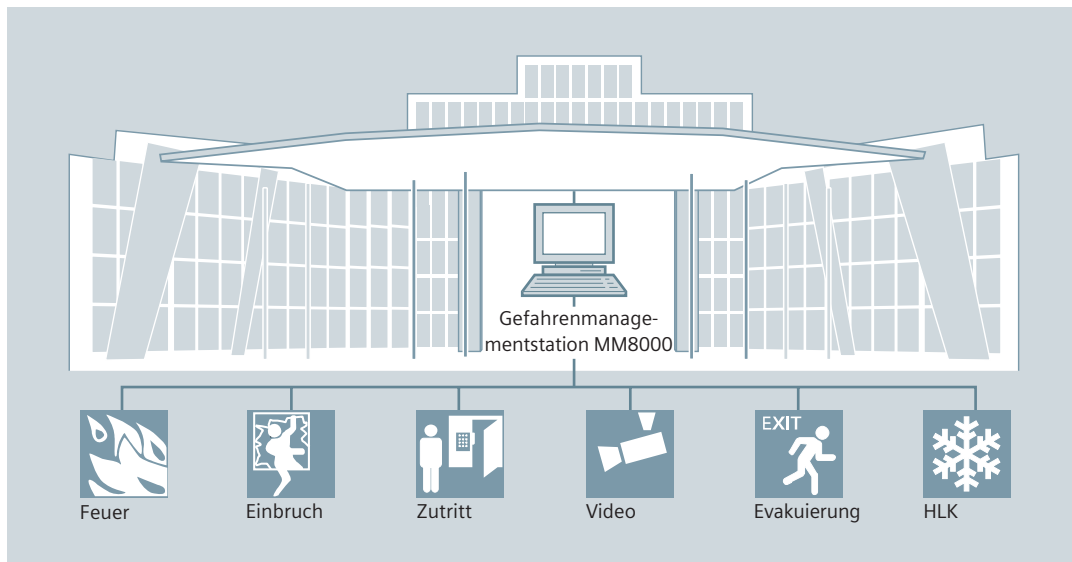
■ Einfache Benutzung für hohe Effizienz

Durch das Zentralisieren der Managementfunktionen für Schutz und Sicherheit können tägliche Abläufe mit MM8000 effizient ausgeführt werden. Und die intuitive Bedienoberfläche reduziert Schulungskosten auf ein Minimum. Außerdem ermöglicht MM8000 nicht nur die Integration von Siemens Systemen für Brandschutz, elektronische Sicherheit und Gebäudeautomation, sondern auch die von Drittsystemen.

Highlights

- Ausgereifte Managementstation auf Basis von jahrzehntelanger Erfahrung
- Zentrales Alarmmanagement und Überwachung der Anlagen
- Herausragende Benutzerführung während der Ereignisbehandlung
- Hohe Flexibilität bei der Konfiguration – zur Unterstützung der festgelegten Schutz- und Sicherheitsstrategie
- Offene Architektur und Skalierbarkeit von kleinen bis großen Systemen
- Zukunftssichere Investitionen – auch bei veränderten Anforderungen





Mehrere Disziplinen können mit MM8000 zentral überwacht werden.

Ein Spezialist für vielfältige Disziplinen

MM8000 ist eine integrierte Managementstation – entwickelt für die Überwachung und Alarmbehandlung unterschiedlicher Subsysteme zum Schutz von Menschen und Gebäuden.

■ Einfache Integration von Subsystemen

Die Integration mehrerer Disziplinen erlaubt eine übergreifende Überwachung und Alarmbehandlung, sowie Interaktionen zwischen den Disziplinen, um den Schutz und die Sicherheit insgesamt zu verbessern. MM8000 integriert Subsysteme von Siemens oder von Drittanbietern über Standardschnittstellen wie OPC, BACnet™ oder Modbus.

■ Brandschutz

Brandschutz ist ein sehr wichtiges Thema für jeden, der für Menschen, Werte und Gebäude verantwortlich ist. Spitzenlösungen von Siemens für den Brandschutz wie Sinteso™ detektieren Feuer und Rauch so früh und präzise wie nur möglich – und können mit MM8000 zentral kontrolliert und bedient werden.

■ Einbruchmeldung

Das frühe Erkennen von Raub oder Angriffen und das sofortige Alarmieren sind Schlüsselfaktoren für Einbruchmeldesysteme. Einbruchmeldelösungen von Siemens decken alles von der Perimeterüberwachung bis zum Überfallkontakt und Alarman ab – mit einer Managementstation.

■ Zutrittskontrolle

Innovative Lösungen von Siemens für die Zutrittskontrolle wie SiPass® helfen, den Zutritt zu abgegrenzten Bereichen genau zu kontrollieren. Die Integration in MM8000 erlaubt Nutzern, die Türen von extern zu schließen oder zu öffnen und den Zutritt zu verschiedenen Bereichen mit einem Mausklick zu gestatten.

■ Videoüberwachung

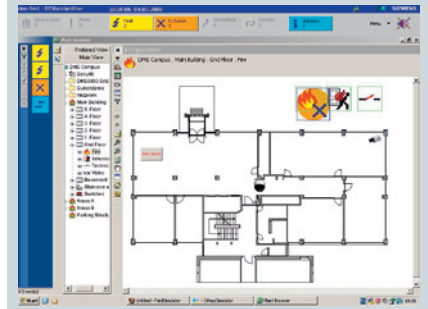
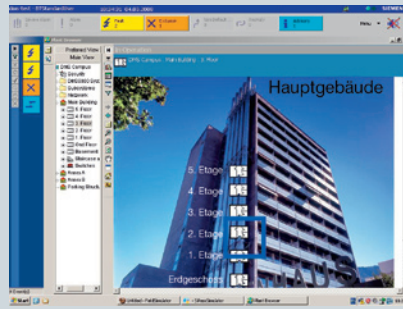
Videoüberwachungssysteme von Siemens wie SISTORE™ werden zunehmend dazu verwendet, visuelle Verifikationen in und um das Gebäude zu liefern. Vor Eintreffen des Notfalldienstes kann das Sicherheitspersonal von der zentralen Managementstation aus per Videoüberwachung verifizieren, ob es sich tatsächlich um Feuer, Rauch oder einen Eindringling handelt.

■ Gebäudeautomation

Gebäudeautomationslösungen von Siemens können in die Gefahrenmanagementstation MM8000 integriert werden. Dies ermöglicht die Alarmanzeige und das Management der Heizungen, Lüftungen und Klimaanlage eines Gebäudes von einer zentralen Stelle aus.

Highlights

- Einheitliche Integration vielfältiger Disziplinen
- Erfüllung aller Sicherheits- und Schutzbedürfnisse
- Interaktion der Subsysteme für erhöhten Schutz
- Integration von Drittsystemen



Komfortable Navigation über grafische Darstellungen und Objektbäume: mit zwei Klicks vom Überblick zu den Details.

Einfache und sichere Bedienung in jeder Situation

In einem Notfall ist es von höchster Bedeutung, dass das Sicherheitspersonal korrekt und ruhig reagiert. MM8000 bietet eine klar strukturierte Bedienoberfläche und führt den Benutzer sicher durch stressreiche Notfallsituationen.

■ Reibungslose Konfiguration und einfache Bedienung

MM8000 kann schnell eingerichtet und installiert werden. Die Errichtungskosten lassen sich auf ein Minimum reduzieren, da bestehende AutoCAD-Dateien mit dem leistungsstarken Konfigurationstool problemlos eingebunden werden können. Die Benutzeroberfläche ist einfach zu erlernen und intuitiv bedienbar – ohne großes Training. Während der Bedienung hält sich MM8000 genau an die bekannten Abläufe. Zudem ist der Benutzerzugriff zu den Systemfunktionen streng geregelt.

■ Schnelle und präzise Navigation durch einzelne Zonen

Ein „Plant Browser“-Tool liefert einen klaren Systemüberblick und erlaubt dem Benutzer, durch die einzelnen Zonen einer Anlage zu navigieren. Diese können benutzerfreundlich in einer hierarchischen Baumstruktur oder in einer grafischen Darstellung angezeigt werden. So lässt sich ein Gebäude, ein Flur, ein Raum oder ein einzelnes Objekt schnell lokalisieren und auf dem Bildschirm anzeigen.

■ Eine starke Grafikmaschine für den schnellen Überblick

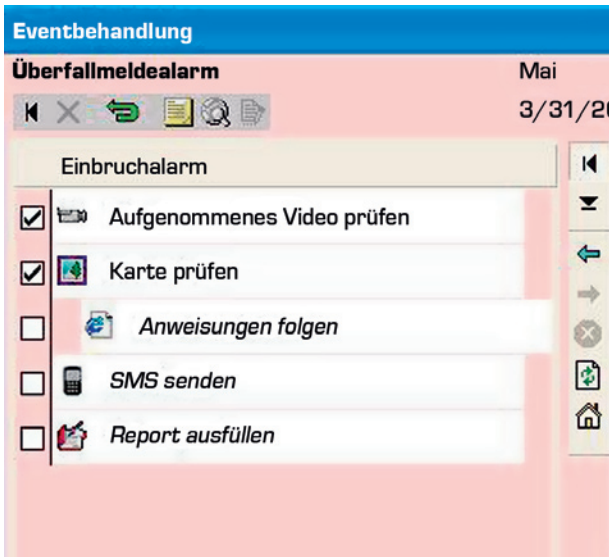
Die leistungsstarke Vektorgrafikmaschine von MM8000 unterstützt AutoCAD-Zeichnungen und ermöglicht die Navigation durch die gesamte Anlage. Sie erstellt übersichtliche Grafiken und beinhaltet eine Zoomfunktion, die Benutzern einen Flur, Raum oder sogar ein Objekt im Detail zeigt. Symbole stellen den Ist-Zustand der Objekte dar. Befehle und Informationen sind mit nur einem Mausklick verfügbar. Die Anzeige kann personalisiert werden und zeigt dann die vom Bediener bevorzugte Ansicht.

■ Einheitliche Benutzeroberfläche für einfache Handhabung

Die homogene Benutzeroberfläche von MM8000 wurde für das Gefahrenmanagement besonders einfach gestaltet. Alarmer, Meldungen und der Ist-Zustand aller angeschlossenen Subsysteme werden klar und einheitlich angezeigt.

Highlights

- Intuitive Benutzeroberfläche mit eindeutiger Navigation und Benutzerführung
- Schneller Überblick dank gut strukturierter Anzeige
- Einfache und sichere Handhabung für ruhige Reaktionen in Stresssituationen
- Integrierte Lösung mit homogener Benutzeroberfläche
- Niedrige Schulungskosten



Der Benutzer wählt nacheinander die Ereignisse aus und wird dann einfach und unmissverständlich durch einen vordefinierten Ablauf geführt.

Auf Ereignisse korrekt reagieren – im richtigen Moment

MM8000 führt und unterstützt die Bediener während einer Ereignisbehandlung. Die Ereignisse werden nach ihrer Sicherheitspriorität aufgelistet – das kritischste Ereignis steht ganz oben auf der Liste.

■ Ereignis mit einem Mausklick auswählen

Wenn ein Ereignis auftritt, wird ein Vermerk der Ereignisliste hinzugefügt, die entsprechende Leuchte blinkt, der Begleitzähler wird erhöht und ein akustisches Signal ertönt. Die Ereignisliste liefert übersichtlich die wichtigsten Informationen und ist Ausgangspunkt für die weitere Ereignisbehandlung.

■ Empfohlenen Abläufen folgen

Um sicherzustellen, dass das Sicherheitspersonal in kritischen Stresssituationen korrekt reagiert, wird der Benutzer, z.B. mit Aktionstexten, Interventionsplänen, Grafiken, Schritt für Schritt sicher durch vordefinierte Abläufe geführt. Sichtbar sind nur die Auswahl- und Befehlstasten, die das aktuelle Ereignis betreffen. Dadurch kann sich der Bediener auf das Wesentliche konzentrieren und die richtigen Maßnahmen wählen – das beugt falschen Entscheidungen vor.

■ Sichere Führung durch ein Ereignis

Jedes Gebäude bzw. Business ist spezifisch und erfordert daher verschiedene Abläufe. MM8000 beeindruckt mit außergewöhnlicher Flexibilität: Einzelne Schritte können frei definiert und individuellen Anforde-

rungen angepasst werden. Nach der Ereignisauswahl wird der Standort im Gebäude gezeigt, sodass Bediener die Alarmquelle schnell lokalisieren können. Videobilder werden automatisch eingeblendet, wahlweise Echtzeitbilder oder während des Ereignisses aufgezeichnete Sequenzen. Eine Anleitungsseite informiert über erforderliche Interventionsschritte. Feuerwehr, Polizei oder andere Organisationen können manuell oder über eine automatische Wählverbindung benachrichtigt werden.

■ Zeitschaltprogramm für vordefinierte Funktionen

Das Zeitschaltprogramm hilft, tägliche Aktionen effizient auszuführen: Es können zeitabhängige Maßnahmen festgelegt und programmiert werden – ebenso wie mehrere Betriebsmodi, die definieren, wie sich das System während einer bestimmten Zeitspanne verhält. Bei Bedarf lassen sich neue Aufgaben erstellen und bereits definierte jederzeit ändern.

■ Alle Ereignisse und Alarmer verfolgen

Eine Archivdatenbank zeichnet automatisch alle Ereignisse und Interventionsaktivitäten auf. Leistungsstarke Reportfunktionen liefern Langzeitinformationen über den Systemstatus.

Highlights

- Automatische Sortierung von Ereignissen nach Priorität
- Geführte, sichere Bedienung durch das gesamte Ereignis
- Vordefinierte Interventionsschritte entsprechend den Bedürfnissen
- Interaktionen zwischen den Disziplinen, z.B. Brandschutz und Videoüberwachung
- Programmierbare automatische oder manuelle Systemaktionen
- Archivdatenbank zur Nachverfolgung von Aktivitäten oder für Langzeitinformationen



Mit MM8000 können öffentliche Gebäude von zentraler Stelle aus überwacht werden.

Die ideale Lösung für ein breites Anwendungsspektrum

Ob in öffentlichen Gebäuden oder Industrieanlagen – der Schutz von Menschen und Werten hat immer höchste Priorität. Die Gefahrenmanagementstation MM8000 ist die ideale Lösung für eine Vielzahl verschiedener Anwendungen.

■ Schutz für große Betriebsgebäude mit verschiedenen Anforderungen

Hightech-Industrien wie Automobilhersteller oder Pharmaunternehmen erzeugen hoch qualitative Produkte. Sie benötigen vielfältige Schutz- und Sicherheitssysteme, um ihre Betriebsgebäude zu bewachen, den Schutz für ihre Mitarbeiter sicherzustellen und ihre wertvolle Ausstattung zu schützen – ob vor inneren oder äußeren Gefahren. Mit einer zentralen Managementstation wie dem MM8000 lassen sich alle Gebäude wirksam überwachen und kritische Situationen wie Einbrüche oder Brände können erkannt und entsprechende Maßnahmen eingeleitet werden.

■ Anhaltende Sicherheit für belebte Orte

Moderne öffentliche Gebäude wie Banken oder Einkaufszentren sind üblicherweise mit einer Vielzahl von Schutz- und Sicherheitssystemen ausgestattet. MM8000 kann diese Systeme, ob in großen Gebäuden oder einem Geschäftsareal installiert, von einer zentralen Stelle

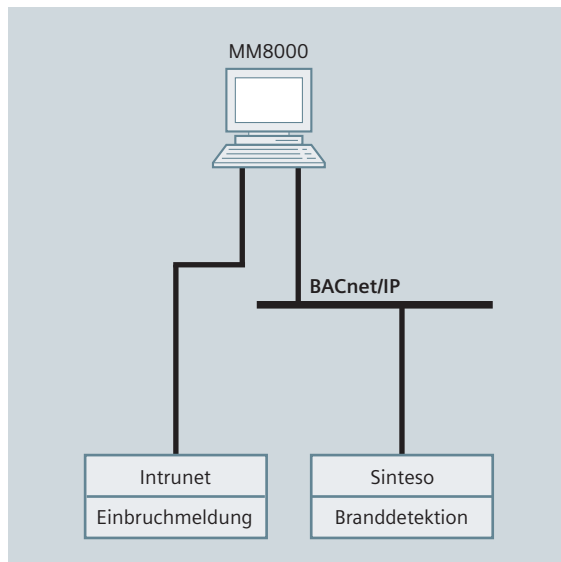
aus überwachen. Zusätzlich liefert es dem Benutzer mit strukturierten Plänen des gesamten Ortes, einzelner Flure und sogar jedes Raumes einen kompletten Überblick über das Gebäude. Im Notfall können die richtigen Schritte, beispielsweise für eine schnelle Evakuierung, sofort erfolgen. Falls nachts kein Sicherheitspersonal vor Ort ist, werden Alarme von der Gefahrenmanagementstation automatisch zu einem Interventionscenter gesendet.

■ Erhöhter Schutz für Transportunternehmen

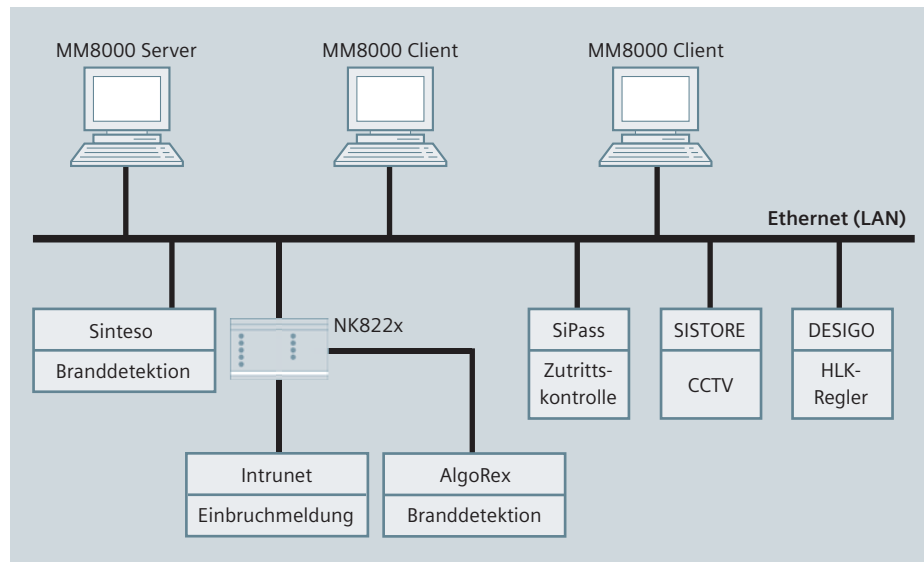
Beschleunigte Urbanisierung und Wirtschaftswachstum verstärken den massiven Bedarf an adäquaten und zuverlässigen Infrastrukturen – wie Transport- und Verkehrsmanagement. Hohe Verfügbarkeit und Sicherheit auf Flughäfen, Bahnhöfen, U-Bahn-Stationen und Tunnels haben oberste Priorität. MM8000 stellt dort eine zentrale Überwachung sicher und unterstützt das Sicherheitspersonal im Notfall, schnell und korrekt zu intervenieren.

Highlights

- Umfassender Schutz industrieller Betriebsgebäude
- Höchste Sicherheit für öffentliche Gebäude
- Erhöhter Schutz für das Transport- und Verkehrsmanagement



Eine lokale Konfiguration für kleine Anwendungen, z.B. ein einzelnes Gebäude.



Eine LAN-Konfiguration für mittelgroße Anwendungen, z.B. ein Campus.

Voll skalierbar und offen für die Zukunft

Die offene Architektur und Skalierbarkeit der MM8000-Managementstation erlauben die komplette Integration von Subsystemen ebenso wie den Aufbau von kleinen bis hin zu großen Anwendungen.

■ Hohe Flexibilität und Skalierbarkeit für jede Netzwerkgröße

Die offene und modulare Architektur der MM8000 unterstützt ein großes Spektrum an Netzwerkkonfigurationen, von klein bis sehr groß. Die Lösung für kleine Anwendungen umfasst einen einzelnen Arbeitsplatzrechner mit allen Software-Ebenen, vom Client über den Server bis zur Kommunikationsschicht. Für mittlere Anwendungen kann eine Client-/Server-Architektur implementiert werden: Mehrere Arbeitsplätze können via Ethernet (LAN) mit einem zentralen Server vernetzt werden.

Eine verteilte Client-/Server-Architektur ist ideal für große Anwendungen mit mehreren Verantwortlichen für die Bedienung: Eine Server-Station bietet Kommunikations- und Hintergrundfunktionen via WAN für einen oder mehrere vernetzte Client-Arbeitsplätze. Da der Server alle Aktivitäten koordiniert, können viele Bediener an derselben Anlage nahtlos zusammenarbeiten. Darüber hinaus können die Gebäude weit voneinander entfernt liegen –

sogar in verschiedenen Städten. Für erhöhte Zuverlässigkeit können die Netzwerkverbindungen zusätzlich durch Modemverbindungen gesichert werden.

■ Basierend auf offenen Standards

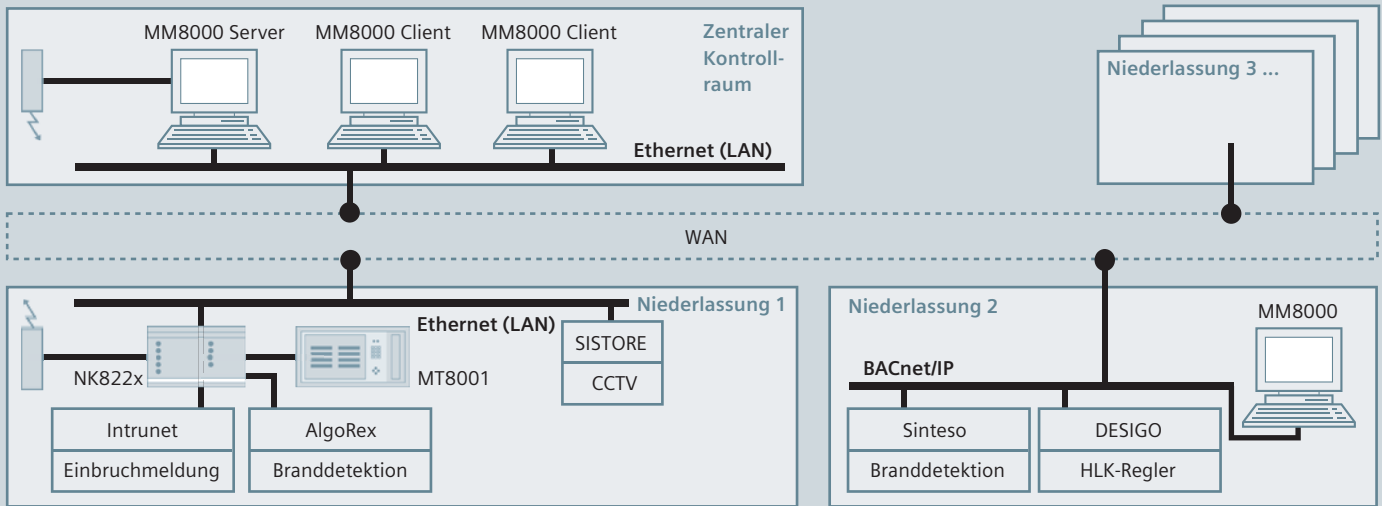
Ob Hardware oder Software – die offene Architektur der MM8000 basiert auf neuesten Standards: Standard-PC-Hardware, Microsoft Windows Vista, MS-SQL-Server-Datenbanken, OPC, BACnet, TCP/IP-Netzwerken und dem AutoCAD-Grafikformat. Weil es sich um ein offenes System handelt, können Drittsysteme kosteneffizient über einen generischen OPC-Client integriert werden. Und dank des eingebauten OPC-Servers lässt sich die MM8000 auch mit Drittmanagementstationen vernetzen.

■ Erweiterbar für jede Anforderung

Das Gefahrenmanagementsystem MM8000 lässt sich einfach erweitern: Bei Bedarf können jederzeit zusätzliche Managementstationen oder Subsysteme hinzugefügt werden. Zudem kann MM8000 einfach an neue Bedürfnisse angepasst werden.

Highlights

- Ideale Lösung für kleine, mittlere und große Anwendungen
- Basierend auf führenden Industriestandards
- Einfache Erweiterbarkeit zu jeder Zeit



Eine WAN-Konfiguration für große Anwendungen, z.B. ein Unternehmen mit Niederlassungen in verschiedenen Städten.

Willkommen in der Welt des innovativen Denkens

■ Innovation

Siemens investiert sehr viel – in Mitarbeiter wie auch in Forschung und Entwicklung. Daraus resultieren laufend neue Erkenntnisse, Technologien und Erfindungen. Sie ermöglichen die Zuverlässigkeit und Sicherheit unserer Produkte, Systeme und Lösungen zum Schutz von Menschen und Werten immer weiter zu verbessern.

Es wird auf neuste, standardisierte Automatisierungstechnologien gesetzt, die auch den hohen Umweltauforderungen entsprechen. Siemens ist auf diesem Gebiet ganz vorne mit dabei und definiert den Stand der Technik laufend neu – heute und auch in Zukunft.

■ Zuverlässigkeit

Mit einer über hundertjährigen Firmengeschichte ist Siemens ein bewährter und zuverlässiger Partner, bei dem Sie in den besten Händen sind. Systemerweiterungen und -erneuerungen sind über Jahre hinweg problemlos möglich, womit Ihre Investition auch in Zukunft geschützt ist.

■ Schutz

Innovative Produkte, Systeme und intelligente Lösungen sowie zuverlässiger Service von Siemens bieten ganzheitlichen Schutz für alles was ihnen lieb und teuer ist – egal welcher Gebäudetyp oder Risiko. Heute, morgen und für die nächsten Jahrzehnte. Deshalb vertrauen zahlreiche Kunden auf der ganzen Welt auf Siemens.



Siemens Schweiz AG
Building Technologies Division
International Headquarters
Gubelstraße 22
CH-6301 Zug
Tel. +41 41 724 24 24
Fax +41 41 724 35 22

Die Informationen in diesem Dokument enthalten allgemeine Beschreibungen der technischen Möglichkeiten, die im Einzelfall nicht immer vorliegen müssen. Die gewünschten Leistungsmerkmale sind daher im Einzelfall bei Vertragsschluss festzulegen.

Windows ist ein eingetragenes Warenzeichen der Microsoft Corporation.

Änderungen vorbehalten •
© Siemens Schweiz AG • Gedruckt in der Schweiz • XXXXX