
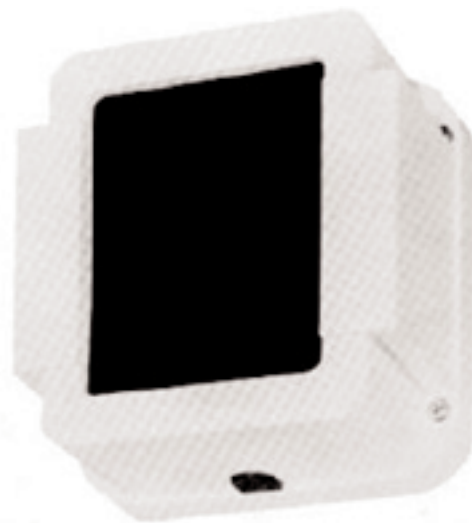


PBA-1191

Detector de Humo de Haz Lineal

ESPECIFICACIONES PARA INGENIEROS Y ARQUITECTOS

- Compatible con MXL, MXL-IQ (CZM-4), System 3 (ZB-35), PXL y SXL-EX
- Fácil alineación e instalación
- Transmisor y receptor instalados en la misma caja
- Instalación a dos hilos
- Adecuado para alcance de 17 hasta 280 pies (5 a 100 Mts. en Canadá)
- Comportamiento de respuesta seleccionable en tres posiciones de sensibilidad
- Alta resistencia a luz externa
- Circuito multifuncional integrado suprime señales de ruido eléctricas y ópticas.
- Compensación digital automática de influencias ambientales
- Auto prueba automática y global
- Opera de conformidad con el principio de atenuación de la luz por el humo
- Listado por  y ULC



Introducción

Los detectores de haz lineal PBA-1191 proveen un monitoreo confiable a través de largas distancias que van desde 17 a 280 pies. El detector PBA-1191 trabaja conjuntamente con una serie de diferentes reflectores, de acuerdo con los requerimientos de la aplicación.

Aplicación

El detector de haz lineal PBA-1191 fue desarrollado para cubrir un amplio rango de aplicaciones, por lo tanto, cuando se requiera, puede utilizarse para suplementar o reemplazar detectores de humo tipo puntuales. Algunas aplicaciones ideales son: salas grandes o con techos altos (auditorios y depósitos), hangares, iglesias, centros de informática, museos, centros

comerciales, corredores, edificios históricos, salas con estructuras complejas en el techo, (construcción con vigas), estructuras sujetas a temblores frecuentes, edificios cuyas paredes son flexibles como resultado de cambios de temperatura o de condiciones del tiempo.

No debe utilizarse el producto en aplicaciones donde haya interrupciones constantes en el detector.

Operación

El detector de haz lineal PBA-1191 consiste en un transmisor (IR-LED) (Diodo emisor de luz infrarrojo) que emite un impulso infrarrojo invisible a través del lente del transmisor. El impulso IR atraviesa el área protegida para alcanzar el reflector situado enfrente del detector y es reflejado al mismo. La lente receptora del detector

dirige el impulso IR reflejado a un fotodiodo de silicio. La señal eléctrica resultante es evaluada por los circuitos electrónicos del detector. La atenuación del impulso IR por partículas de humo a través de la dispersión y de la absorción, resulta en una condición de alarma.

El detector PBA1191 tiene 3 posiciones de sensibilidad: reducida, normal y aumentada. El umbral de respuesta se fija con el suiche DIP de configuración (S1) y (S2).

La intensidad del transmisor (fuerte, débil) debe ajustarse con el suiche de configuración (S3).



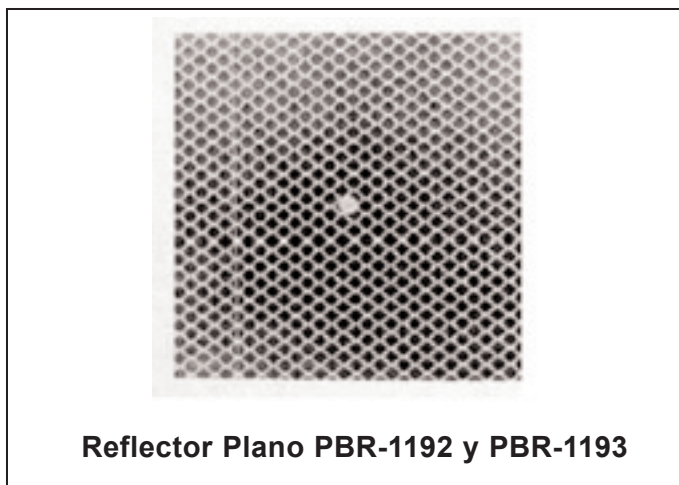
Reflector de Prisma PBR-1191

Reflectores

El Prisma Retro-reflector PBR-1191 tiene la forma de una pirámide. La luz que entra a través de la base es reflejada completamente dos veces en las caras laterales y reflejada a través de la base. Para evitar la condensación la base está equipada con un calentador refractor y debe ser conectado a una fuente de 24V.

Los Retro-reflectores reflejan del haz de luz recibido a lo largo de la ruta de incidencia. El diseño de todos los reflectores minimiza la vibración causada por el movimiento estructural.

Los Retro-reflectores PBR-1192 y PBR-1193 son láminas reflectoras planas. Las láminas consisten en elementos micro-prismáticos que están conformados por una resina sintética transparente sellada en una capa de plástico.



Reflector Plano PBR-1192 y PBR-1193



Equipo de Ajuste del Reflector PBL-1191

Equipo de Ajuste del Reflector

El equipo de ajuste del reflector PBL-1191 se requiere para el ajuste electrónico y alineación mecánica adecuados del detector de haz lineal PBA-1191.

Información para Pedidos

Para una información detallada refiérase al manual de instalación NIP 315-094912.

Modelo	Descripción	Peso
PBA-1191	Detector	1.5 lb.
PBB-1191	Base del Detector	1.0 lb.
PBR-1191	Reflector de Prisma	1.5 lb.
PBR-1192	Reflector Plano de 20 x 20 cm.	0.5 lb.
PBR-1193	Reflector Plano de 10 x 10 cm.	0.5 lb.
PBL-1191	Equipo de Ajuste	2.0 lb.
PBH-1191	Calentador del Detector	0.5 lb.
PBF-1191A	Filtro del Detector	0.5 lb.
PBF-1191B	Filtro del Detector	0.5 lb.
PBA-1191-ULC	Detector para uso en Canadá	1.5 lb.

Nota: Por favor, agregue el sufijo "C" al número de modelo para accesorios usados con el detector canadiense.

AVISO: El uso de detectores y de bases que no sean Fire Safety con equipos Fire Safety se considerará una aplicación indebida de los equipos Fire Safety y, como tal, anula todas las garantías, ya sean expresas o implícita, en relación con pérdidas, daños, responsabilidades y/o problemas de servicio.