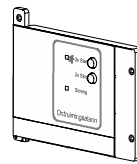


## FTO1203-H1

en	EVAC module
de	EVAC-Modul
fr	Module EVAC
es	Módulo EVAC
it	Modulo EVAC
nl	EVAC-module

**en** Installation  
**de** Montage  
**fr** Montage  
**es** Montaje  
**it** Montaggio  
**nl** Montage\*



FTO1203-H1  
S54400-B118-A1

\*werkwijze: eerst de kaart plaatsen en daarna de centrale opstarten, de kaart wordt automatisch herkend door de centrale.

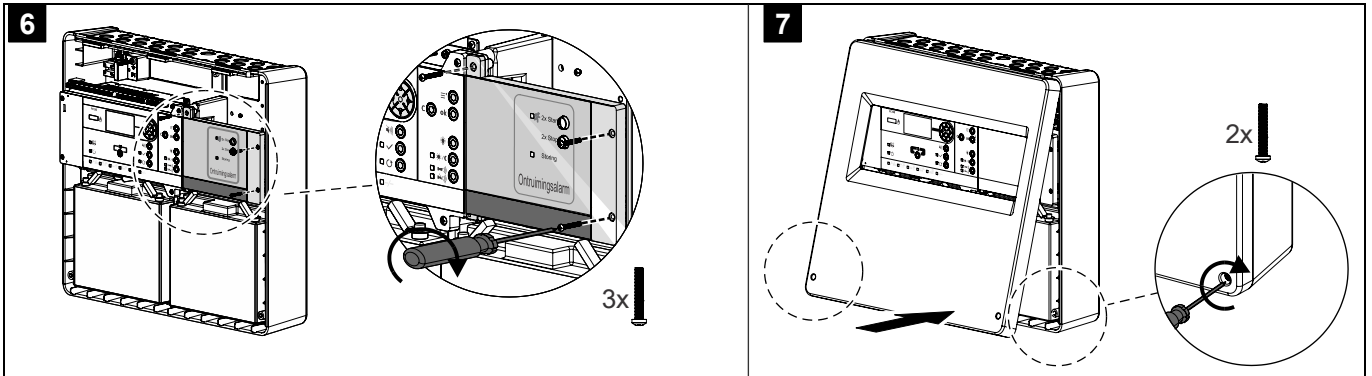
**1**

**2**

**3**

**4**

**5**



<b>8</b>	<b>en</b>	Program and test the system
	<b>de</b>	System programmieren und testen
	<b>fr</b>	Programmer et tester le système
	<b>es</b>	Programar y probar el sistema
	<b>it</b>	Programmare e testare il sistema
	<b>nl</b>	Test het systeem

	<b>en</b>	You will find more information in document A6V10393190
	<b>de</b>	Weitere Informationen finden Sie im Dokument A6V10393190
	<b>fr</b>	Pour de plus amples informations, se référer au document A6V10393190
	<b>es</b>	Para más información al respecto, consulte el documento A6V10393190
	<b>it</b>	Per ulteriori informazioni si rimanda al documento A6V10393190
	<b>nl</b>	Meer informatie kunt u vinden in het inbedrijfsteldocument A6V10393190
<a href="http://www.siemens.com/buildingtechnologies">www.siemens.com/buildingtechnologies</a>		