



Intrusion

Eyetec™ setzt
neue Maßstäbe





EyeteTM eröffnet neue Dimensionen

Die einmalige Kombination von optischer und Passiv-Infrarot Detektionstechnologie erzielt einzigartige Vorteile in der Bewegungsüberwachung. Der neue EyeteTM Bewegungsmelder erlaubt konkurrenzlose Detektionssicherheit und Falschalarm-Immunität dank intelligenter Bildauswertung. Seine revolutionäre Anti-Blocking-Funktion macht ihn unvergleichlich sabotagesicher. Zu seinen überzeugenden Vorzügen zählen zudem frei wählbare Überwachungsbereiche, Erkennung der Gehrichtung und Speicherung der Alarmbild-Historie.

Pionier und Trendsetter

Der Eyetec™ Bewegungsmelder – eine revolutionäre Innovation.

■ Bahnbrechend und einzigartig

Der Eyetec™ Bewegungsmelder basiert auf einer grundlegend neuen Technologie. Durch die Kombination aus Passiv-Infrarot-Sensor (PIR) und optischem Detektionssystem (ODS) bietet der Eyetec unübertroffene Detektionssicherheit und Falschalarm-Resistenz.

■ Für höchste Anforderungen

Der optische Dual-Bewegungsmelder eignet sich perfekt für höchste Sicherheitsanforderungen. Selbst für komplexe Raumgegebenheiten, die bisher nicht mit einem Bewegungsmelder überwacht werden konnten, ist er einsetzbar. Dank der Anti-Blocking-Funktion werden zudem Sabotageversuche (z. B. Abdeckversuche) innerhalb des gesamten überwachten Raums erkannt.

■ Außergewöhnlich vielseitig

Eyetec ist nicht nur ein Bewegungsmelder, sondern ein intelligenter multifunktionaler Detektor mit bisher nicht gekannten Möglichkeiten.

So speichert Eyetec die erfassten Alarmbilder, damit die Ursache eines Alarms rasch gefunden werden kann. Erstmals kann überdies der zu überwachende Bereich frei definiert werden. Und der Eyetec lässt sich so konfigurieren, dass selbst heikle Bereiche (z. B. begehbare Zonen, Treppen) problemlos überwacht werden können.

■ Höchste Auszeichnungen

Als einziger Bewegungsmelder erfüllt der Eyetec den Grad 4 des Europäischen Sicherheitsstandards EN50131! Und auch bei der VdS-Zertifizierung wird er mit der Klasse C am höchsten eingestuft. Doch nicht nur Zulassungen und Normengremien geben dem Eyetec die höchsten Noten: Der Eyetec Bewegungsmelder wurde mit dem IFSEC 2006 Security Industry Award in der Kategorie «Best New Intruder Alarm Product» ausgezeichnet.



Highlights

- Für Einsatzorte wie Banken, Museen, Hochsicherheitsanlagen, Villen, Flughäfen, Bahnhöfe, Büros, Einzelhandel, Ausstellungen und Lagerhallen
- Unerreichte Detektionssicherheit
- Beispiellose Falschalarm-Immunität
- Einmalige Anwendungsflexibilität
- Höchste Standards und Auszeichnungen



Konkurrenzlose Detektionssicherheit

Gute Gründe, warum Sie sich für den Eyetec™ Bewegungsmelder entscheiden sollten.

■ Absolute Detektionssicherheit

Eyetec™ ist der erste Dual-Bewegungsmelder, der Bildsensor- mit Passiv-Infrarot-Technik vereint und damit größte Detektionszuverlässigkeit bietet. Die Signale der beiden physikalisch unabhängigen Sensoren werden raffiniert ausgewertet und durch Sensor-Fusion intelligent kombiniert. Durch diese Kombination bietet Eyetec höchste Detektionssicherheit, selbst bei schwierigen Umgebungsbedingungen.

Spiegeloptik effizient herausgefiltert. Das hermetisch dichte Gehäuse verhindert das Eindringen von Insekten oder Zugluft. Falschalarme sind mit dem Eyetec quasi ausgeschlossen.

■ Bedingungslos sabotagesicher

Die neuartige Anti-Blocking-Funktion des Eyetec detektiert Sichtfeldabdeckungen im gesamten überwachten Raum zuverlässig – sogar im unscharf geschalteten Zustand. Dies macht den Eyetec unvergleichlich sabotagesicher. Bisher konnten Maskierungsversuche durch die Abdecküberwachung (Anti-Masking) nur im Nahbereich erkannt werden. Mit Anti-Blocking untersucht der Eyetec hingegen den gesamten Raum und löst in Echtzeit Alarm aus, wenn Objekte sein Sichtfeld behindern. Selbst unabsichtliches Abdecken wird zuverlässig detektiert.

Auch sonst bietet der Eyetec Saboteuren keine Angriffsfläche: Die zusätzlich integrierte Abreiss-Überwachung verhindert das unbefugte Entfernen des Melders. Zudem überwacht er laufend all seine Funktionen und meldet Unregelmäßigkeiten umgehend. Durch ständige Innovationen der Forschungs- und Entwicklungsabteilung von Siemens haben Einbrecher keine Chance.

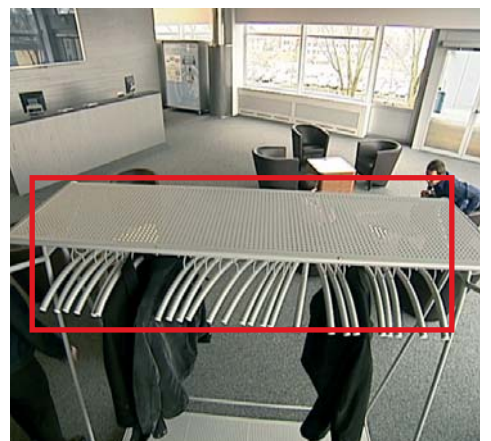
■ Höchste Falschalarm-Immunität

Raum- und Bewegungsinformationen in noch nie da gewesener Qualität liefert der Eyetec Melder. Mit der neuartigen Perspektivenkorrektur können z. B. selbst Treppenbereiche speziell konfiguriert und verarbeitet werden. Außerdem wird Fremdlicht mit der Schwarz-Triplex-



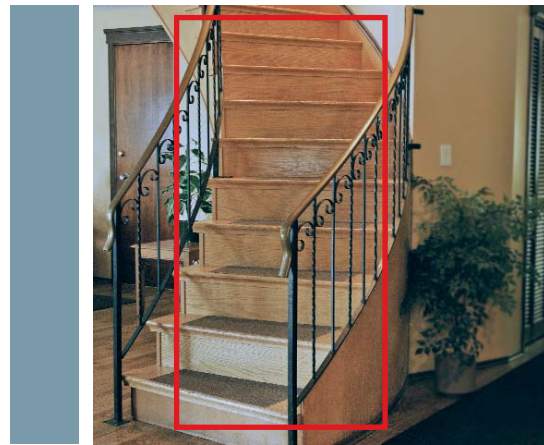
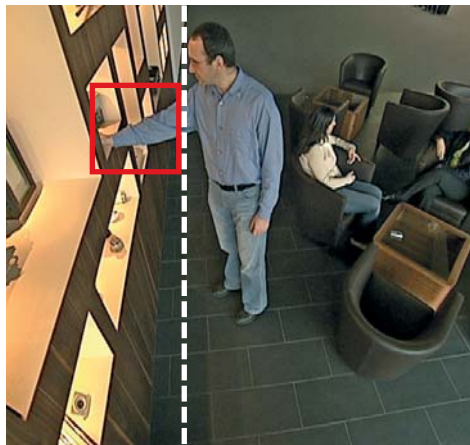
Mit Eyetec™ verfügt ein Bewegungsmelder erstmals über umfassende Informationen bezüglich Bewegungen und Raumgegebenheiten.

Eine Beeinträchtigung des Sichtfeldes wird detektiert.





Eyetec alarmiert, sobald eine Bewegung im geschützten Bereich detektiert wird.



Keine Falschalarme im Treppenbereich dank Perspektivenkorrektur.

■ Auch für «Knacknüsse»

Erstmals ist es möglich, gewisse Raumbereiche von der Überwachung auszuzonen oder einzelne Objekte einzuzonen! Ein geschützter Bereich kann also auch problemlos tagsüber scharf überwacht werden (z. B. in Museen). Anspruchsvolle Raumbereiche, wie z. B. Treppen, können die Funktion konventioneller Bewegungsmelder beeinträchtigen. Der Eyetec hingegen wird einfach entsprechend konfiguriert, um veränderte Perspektiven zu berücksichtigen und schon können unerwünschte Alarme verhindert werden.

Mit der Kommunikationssoftware IRO ComTool konfigurieren und kontrollieren Sie individuelle Anpassungen ganz einfach und präzise am Live-Bild.

■ Erlaubte Gehrichtung programmierbar

Die Bewegungsrichtungen werden durch den Eyetec registriert. Dies macht eine Programmierung der erlaubten Gehrichtung möglich. Der Alarm wird ausgelöst,



Eyetec speichert die Bilder des Tathergangs.

sobald sich jemand in die falsche Richtung bewegt. Der Melder kann also schon scharf gestellt werden, selbst wenn noch Leute das Gebäude verlassen.

■ Alle Alarmbilder gespeichert

Vor, während und nach Auslösen des Alarms speichert der Eyetec für Sie die Bilder der überwachten Zone. Der Tathergang und die Ursache eines Alarms können rasch und einfach ermittelt werden.

Der Eyetec löst bei der falschen Gehrichtung Alarm aus.

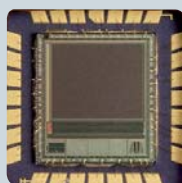


Highlights

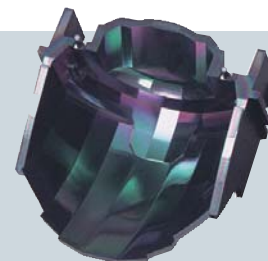
- Echtzeit-Anti-Blocking und Anti-Masking
- Freie Definition des zu überwachten Bereichs
- Speicherung von Alarmbildern
- Festlegung einer erlaubten Gehrichtung
- Perspektivenkorrektur

Spitzentechnologie für Ihre Sicherheit

Die bahnbrechend neue Siemens Technologie setzt neue Standards.



CMOS-Bildsensor



Schwarz-Triplex-Spiegel

Highlights

- Für Einbruchmeldetechnik optimierter Bildsensor
- Schwarz-Triplex-Spiegel
- Sensor-Fusion
- Konfiguration am Live-Bild

■ Das Auge des Wachmanns

Das optische Detektionssystem (ODS) mit dem CMOS-Bildsensor erfüllt höchste Anforderungen. Der Eyetec™ macht mehrere Bilder pro Sekunde und vergleicht stets das aktuelle mit den vorhergegangenen. Es können mehrere Objekte gleichzeitig verfolgt werden. Der Bildsensor wurde speziell für Anwendungen in der Einbruchmeldetechnik ausgelegt. So erfasst er den gesamten Raum, auch wenn der Melder durch eine direkt auf ihn gerichtete Lichtquelle im Vordergrund geblendet wird. Die CMOS-Technologie wurde energieeffizient entwickelt, sodass der Eyetec nicht mehr Strom verbraucht als konventionelle Melder.

■ Schwarz-Triplex-Spiegel mit PIR

Beim Eyetec wird der bekannte und äußerst bewährte Schwarz-Triplex-Spiegel eingesetzt. Er filtert extrem effizient sämtliches Störlicht (sichtbares Licht wie z.B. Sonnenlicht oder Autoscheinwerfer), damit nur die Infrarot-Strahlung auf den Sensor gelangt. 52 hochpräzise Spiegelsegmente erlauben die schachbrettartige Überwachung des gesamten Raums. Damit werden auch kleinste und sehr langsame Bewegungen zuverlässig detektiert. Die vierfach differenzierende Zoomoptik erlaubt das Erkennen der effektiven Größe eines Objekts unabhängig von seiner Distanz zum Melder.

■ Sensor-Fusion Signalauswertung

Eyetec wertet PIR und ODS Signale durch raffinierte Algorithmen aus. Anschließend werden beide durch die intelligente Signalauswertung Sensor-Fusion verknüpft. Dies erfolgt durch eine hochwertige und erprobte Mehrkriterien-Analyse, kombiniert mit intelligenter Mustererkennung. Die auf Fuzzy-Logik basierende Sensor-Fusion ermöglicht die unschlagbare Detektionssicherheit.

■ All-in-One Melder

Eyetec bietet viel mehr als herkömmliche Bewegungsmelder und setzt neue Maßstäbe in der Sicherheit! Die gesamte Datenanalyse sowie die Bildauswertung erfolgen direkt vor Ort im Gerät. Auch die Alarmbilder werden direkt im Melder gespeichert. Der Eyetec ist somit unabhängig und kann konventionell an jede Einbruchmeldezentrale angeschlossen werden. Die Parametrisierung sowie das Herunterladen der Alarmbilder erfolgt mit Hilfe der Kommunikationssoftware IRO ComTool via Infrarot-Schnittstelle Ihres Notebooks.

■ Installation und Konfiguration

Der Eyetec ist für einfachste Montage ausgelegt. Die Konfiguration erfolgt ganz einfach mit Live-Bild am PC oder alternativ via DIP-Schalter im Melder.

Technische Übersicht

Ausgezeichnete Eigenschaften in Kürze.

	EyeteC™ IRO840T
	
Reichweite	15 m
Detektionstechnologien	PIR und ODS
Abdecküberwachung	Echtzeit-Anti-Blocking und Anti-Masking
Europäischer Sicherheitsstandard	EN50131-2, Grad 4
VdS-Zertifizierung	Klasse C, Nr. G106031/32
Überwachungsbereiche	frei definierbar
Erkennung Gehrung	ja
Speicherung Alarmbilder	ja
Perspektivenkorrektur	ja

Willkommen in der Welt des innovativen Denkens

■ Innovationskraft

Siemens unternimmt größte Anstrengungen in der Forschung und Entwicklung. Dabei werden immer wieder neue Erkenntnisse gewonnen, die es ermöglichen, die sichere Früherkennung, Sabotagesicherheit und Bedienungs-freundlichkeit noch weiter zu steigern.

Die Digitaltechnik schreitet unaufhaltsam voran. Dies eröffnet völlig neue Möglichkeiten. Siemens ist an vorderster Front dabei und definiert den Stand der Technik laufend neu.

■ Beständigkeit

Siemens ist ein verlässlicher und beständiger Partner, bei dem Sie gut aufgehoben sind. Systemerweiterungen und -änderungen sind auch nach Jahren problemlos möglich, womit Ihre Investition über eine lange Zeit sichergestellt wird.

■ Sicherheit

Siemens Produkte bieten Ihnen Sicherheit. Nicht nur für morgen, sondern über Jahrzehnte hinweg. Unzählige Kunden auf der ganzen Welt verlassen sich bereits auf Siemens. Und täglich werden es mehr!



Siemens Schweiz AG
Building Technologies Group
International Headquarters
Gubelstrasse 22
CH-6301 Zug
Tel. +41 41 724 24 24
Fax +41 41 724 35 22

Siemens AG Österreich
Building Technologies
Breitenfurter Straße 148
AT-1231 Wien
Tel. +43 517 073 2637
Fax +43 517 075 2640
www.siemens.at/fsp

Siemens Building Technologies
GmbH & Co. oHG
Siemensallee 84
D-76187 Karlsruhe
Tel. +49 721 595 2314
Fax +49 721 595 3544
www.siemens.de/fsp

Siemens Schweiz AG
Building Technologies
Industriestrasse 22
CH-8604 Volketswil
Tel. +41 585 578 830
Fax +41 585 578 831
www.siemens.ch/fsp

Die Informationen in diesem Dokument enthalten allgemeine Beschreibungen der technischen Möglichkeiten, die im Einzelfall nicht immer vorliegen müssen. Die gewünschten Leistungsmerkmale sind daher im Einzelfall bei Vertragsschluss festzulegen.

Änderungen vorbehalten • Bestell-Nr. A24205-A333-A219 • © Siemens Schweiz AG