



START >

BUILDING PRODUCTS

Smart Buildings zu einer **Realität werden lassen**

Hochmoderne Produkte sorgen für smarte, anpassungsfähige Gebäude.

SIEMENS

Alle fühlen sich wohl in einem Smart Building

Wir alle wollen leben, wachsen und gedeihen. Smarte Gebäude ermöglichen uns das. Durch digitale Technologie reagieren sie auf menschliche Bedürfnisse und schaffen perfekte Orte, um unsere Ziele zu erreichen. Siemens-Produkte und -Technologie bringen Smart Buildings auf ein neues Niveau, indem sie die digitale und die physische Welt nahtlos miteinander verbinden. Wir machen Gebäude intelligenter und schaffen Umgebungen, die sich um die Menschen kümmern, die sie nutzen.



Die Werte von Smart Buildings

Mit der Macht der Daten und Technologie schaffen Smarte Gebäude ein Ökosystem, in dem sie mit ihren Bewohnern interagieren und von ihnen lernen. Sie passen sich dann während des gesamten Lebenszyklus der Bewohner und Interessengruppen an deren sich ändernde Bedingungen und Bedürfnisse an. Smarte Gebäude sind:



Gesund und bewährt



Komfortabel



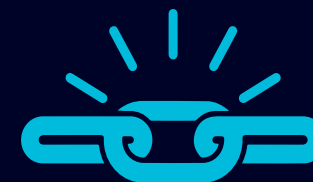
Sicher



Effizient und produktiv



Nachhaltig



Belastbar

Nachhaltige Gebäude realisieren

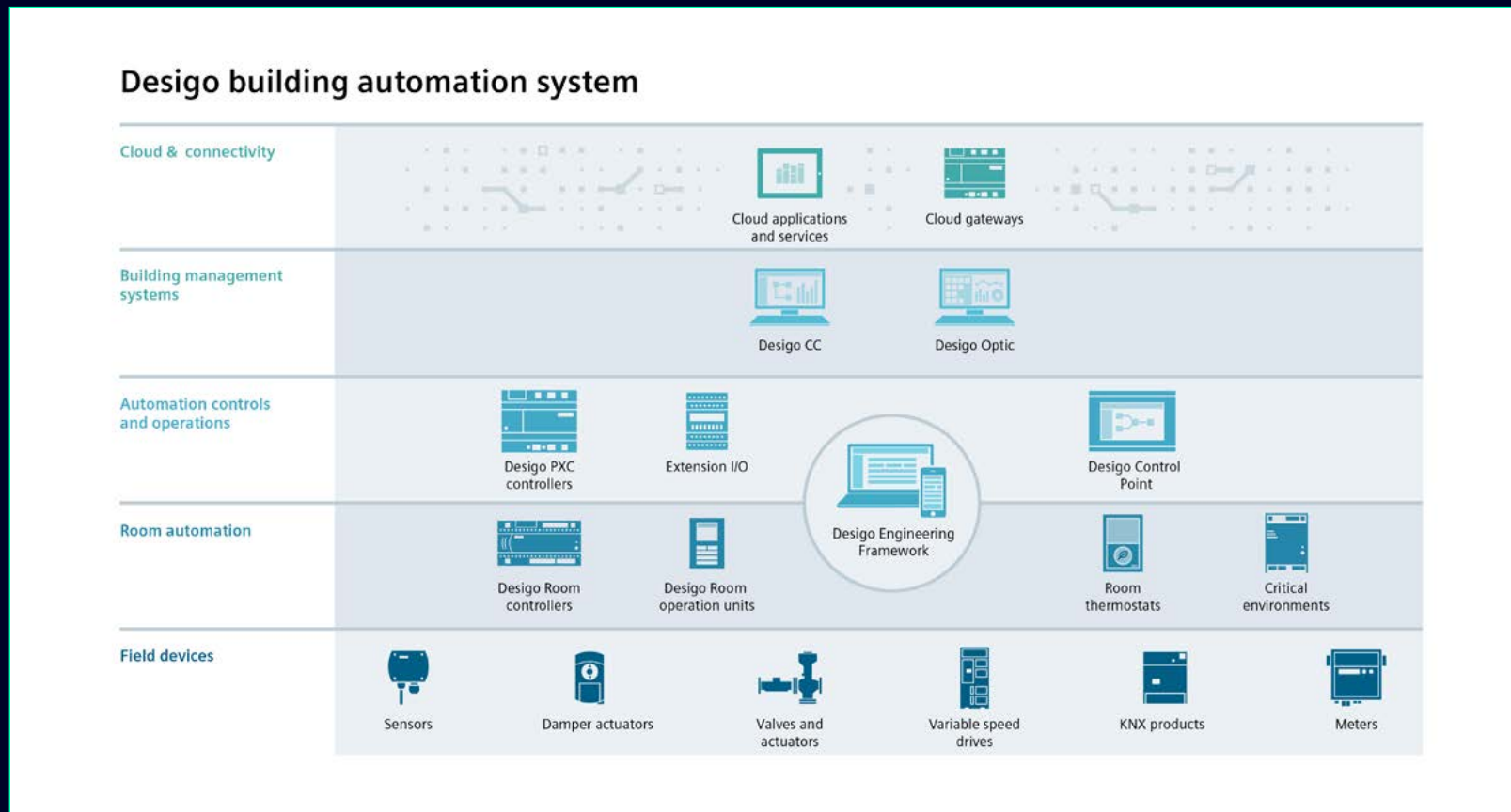
Durch eine Kombination aus Siemens-Applikationen und -Lösungen und nachhaltigen Produkten, Lieferketten und Betrieb.



WIE KÖNNEN SICH IHRE GEBÄUDE SCHNELL AN SICH ÄNDERENDE TECHNOLOGIEN UND ERWARTUNGEN ANPASSEN?

Mit intelligenten, hochmodernen Gebäudemanagement- und HLK-Anlagen

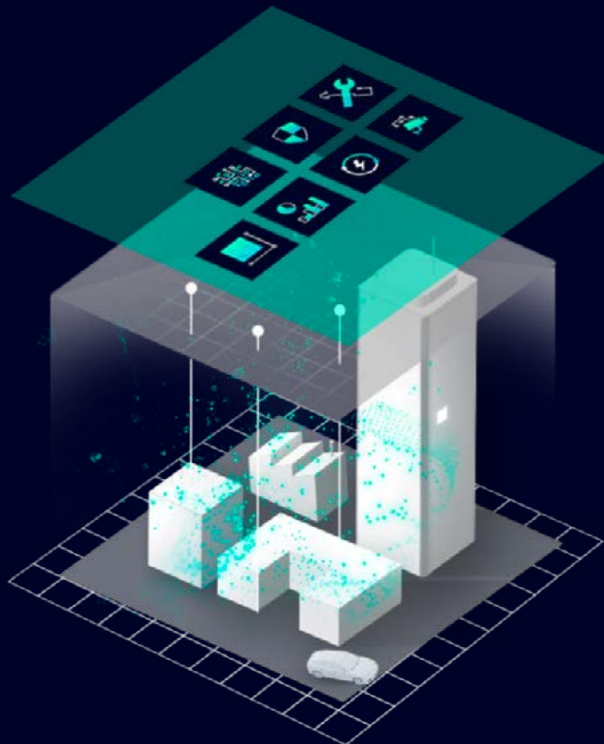
Als zuverlässiger Berater, Partner und Experte für Smart Buildings verfügt Siemens über die Mitarbeiter, Produkte, das technische Know-how und die Dienstleistungen, um Ihre Gebäude energieeffizient, sicher und geschützt zu machen. Verlassen Sie sich auf uns, wenn es um jegliche Ihrer Bedürfnisse von Gebäudeautomation und HLK geht. Es ist unsere Leidenschaft, Ihnen zu helfen, den perfekten Ort zu schaffen – Ihren perfekten Ort.



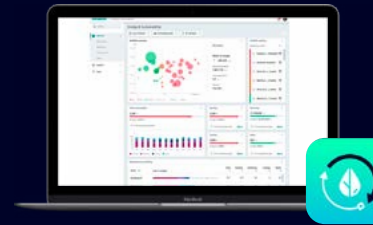
Building X

KI-gestützte Anwendungen, eine offene Plattform und Konnektivätslösungen verbinden die physische und die digitale Welt in einer einzigen verlässlichen Quelle für einen schnelleren Weg zu mehr Nachhaltigkeit, besserem User Experience und höherer Performance.

www.siemens.com/buildingx

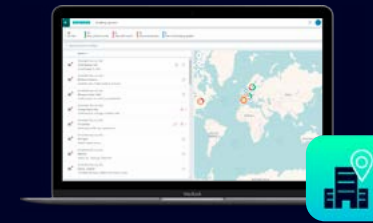


Optimieren Sie Ihr Tagesgeschäft mit Building X-Anwendungen



Energy Manager

Erreichen Sie Ihre Nachhaltigkeitsziele und reduzieren Sie gleichzeitig Ihre Energiekosten.



Operations Manager

Überwachen und steuern Sie Ihre Gebäude von überall aus um, Produktivität zu steigern und Kosten zu senken.



360° Viewer

Sparen Sie Reisekosten und lösen Probleme schneller mit virtueller Gebäudedarstellung.



Security Manager

Schützen Sie Menschen und Assets, steigern sie die Resilienz Ihrer Gebäude und stellen Sie kontinuierlichen Betrieb sicher.



Building X Lifecycle Twin

Building X Lifecycle Twin ermöglicht die Erstellung, Verwaltung und Nutzung von BIM-basierten digitalen Zwillingen für Infrastrukturen und Gebäude.

Es bietet eine leistungsstarke gemeinsame Datenumgebung (CDE), die Dokumente, Datenmodelle und Anlagenregister intelligent miteinander verknüpft. Als digitale Kollaborationsplattform reduziert Lifecycle Twin die Wahrscheinlichkeit von Fehlern, Budgetüberschreitungen und Zeitverzögerungen in Bauprojekten. Darüber hinaus erleichtert es den Informationsübergabeprozess, sodass Facility-Management-Teams BIM auch im Gebäudebetrieb nutzen können.

Durch REST-Schnittstellen integriert Lifecycle Twin verschiedene Systeme wie BMS, CMMS, GIS und IoT, und stellt damit konsistente Daten sicher und unterstützt eine effiziente Entscheidungsfindung.



[siemens.com/buildingx-lifecycle-twin](https://www.siemens.com/buildingx-lifecycle-twin)

Kundennutzen

Building X Lifecycle Twin bietet mehrstufige Vorteile für verschiedene Stakeholder in sämtlichen Lebenszyklusphasen:



Bessere Entscheidungsfindung
Eine zentrale Ansicht unterstützt die Entscheidungsfindung über den gesamten Lebenszyklus hinweg



Nahtlose Projektentwicklung
Sicherstellung der Datenqualität mit speziellen Tools und Unterstützung bei der Informationsübergabe, um die Vorteile von BIM auch im laufenden Betrieb zu nutzen



Gewährleistung der Langlebigkeit von Anlagen
Unterstützung der Einhaltung von Vorschriften und Tools zur Unterstützung der vorbeugenden Wartungsplanung



Desigo CC – Better. Of course.



Desigo CC ist die integrierte, skalierbare und offene Gebäudemanagement-Plattform, um leistungsstarke Gebäude zu managen. Sie wurde mit einem offenen Designansatz entwickelt und ermöglicht, Anlagen komfortabel, sicher und effizient zu gestalten. Ungeachtet der Größe des Projekts ermöglicht Desigo CC es Gebäuden, sich an alle aktuellen und zukünftigen Anforderungen anzupassen. Die intelligente Gebäudemanagement-Plattform ist einfach zu projektieren und ermöglicht einer Vielzahl von Systemen, miteinander zu kommunizieren und über eine zentralisierte Leitstelle zu kooperieren. Desigo CC bietet so das technologische Rückgrat für Ihre smarte Gebäudeinfrastruktur.

www.siemens.com/desigo-cc



Connect Box

Die einfache IoT-Lösung zur Anbindung und Überwachung Ihres Gebäudes

- Installation und Betrieb mit wenigen Klicks
- Einfache und schnelle Integration von IoT- und Gebäudegeräten
- Eine einzige Oberfläche für alle Bedürfnisse

www.siemens.com/connectbox



Wie kann man eine Vielzahl von Disziplinen verwalten?

Mit flexiblen und erweiterbaren digitalen Lösungen, die einen Unterschied machen.



Climatix IC

Climatix IC ist eine cloudbasierte Fernüberwachung und intelligente Diagnosenlösung für OEMs.

www.siemens.com/climatix-ic



Desigo Optic

Desigo Optic ist eine einfache, leistungsstarke und skalierbare Softwarelösung zur Visualisierung und Steuerung von Gebäudeautomationsystemen.

www.siemens.com/desigo-optic



Desigo Control Point

Desigo Control Point ist ein durchgängiges Konzept, das die Bedienung und Überwachung von Heizung, Lüftung, Klima, Licht und Beschattung in kleinen und mittleren Gebäuden vereinfacht.

www.siemens.com/desigo/control-point



Wir haben zusammen ein
Instandhaltungskonzept
von Grund auf neu
geschaffen –
um allen das zu liefern,
was sie brauchen.

Ville Kautto | Maintenance Manager bei University Properties of Finland (SYK)

Siemens arbeitete eng mit der Universität Tampere zusammen, um ein datengesteuertes Modell zu entwickeln, das die Instandhaltung einfacher und schneller macht.

www.siemens.com/tampere-university



Volle Kontrolle mit Desigo PXC

Entdecken Sie die neueste Produktreihe von Controllern für eine hocheffiziente Automatisierung Ihrer Gebäude.

Die Desigo PXC-Controller wurden entwickelt, um den Energieverbrauch von Gebäuden zu senken, und ermöglichen es Ihnen, verschiedene Protokolle ohne zusätzliche Hardware oder Software zu integrieren und werden mit einer lizenzfreien Engineering-Suite geliefert.

- Nahtlose Integration von verschiedenen Protokollen
- Lizenzfreie Engineering-Suite mit vorkonfigurierten Anwendungsbibliotheken.
- Erweiterte Konnektivität mit integriertem WLAN und Fernzugriff über die Secure Cloud
- Eingebaute Cybersicherheitsfunktionen und für BACnet Secure Connect

www.siemens.com/pxc-controllers



Wie kann man hochleistungsfähige Gebäude schaffen?

Mit Gebäudeautomationssystemen, die offen, skalierbar, sicher und effizient gestaltet sind.



Desigo Building Automation

Desigo ist das führende Automatisierungssystem, mit dem Sie fortschrittliche IT- und Betriebstechniken nutzen können, um jede Art von Gebäude in ein leistungsfähiges und modernes Gebäude zu verwandeln. Von Managementsystemen, Automatisierungssteuerungen und Feldgeräten bis hin zu Cloud-Lösungen schaffen Sie mit dem Desigo System schon heute die Gebäude von morgen.

www.siemens.com/desigo



Automation

Ein Raum spielt eine zentrale Rolle für die Erfahrung der Bewohner eines Gebäudes. Das Siemens-Raumautomationsportfolio umfasst Raumregler, Sensoren und Thermostate, die helfen, eine gesunde Atmosphäre zu schaffen und gleichzeitig den Energieverbrauch zu senken.

www.siemens.com/desigo/room-automation



Climatix – HLC-Steuerungslösung

Climatix ist eine Reglerfamilie, mit der Hersteller von HLC-Anlagen Innovationen und Lösungen vorantreiben können. Das Reglersortiment beginnt mit konfigurierbar und geht bis hin zu frei programmierbar und skalierbar für die folgenden Anwendungen: AHU-Geräte und Wärmerückgewinnungslüftung, Dachgeräte, Fernwärme-Unterstationen, Kühlaggregate und Wärmepumpen, präzise und schnelle geschlossene Regelkreise für Anwendungen in Rechenzentren.

www.siemens.com/climatix



KNX Gebäudesystemtechnik

Unser KNX-Produktportfolio nutzt den KNX-Kommunikationsstandard, um die Steuerung von Beleuchtung, Beschattung, Heizung, Belüftung und Klimatisierung für Gebäude jeder Größe und jedes Zwecks zu integrieren. Unsere KNX-Produkte helfen Ihnen, die Systemkomplexität zu reduzieren und die ideale Lösung für ein perfektes Raumklima mit zuverlässigen, einfach zu installierenden Produkten zu schaffen.

www.siemens.com/knx





Wenn Sie durch das Gebäude gehen, fühlen Sie sich anders. Australien wird anders wahrgenommen. Sie wissen, wo Sie sind. Vielleicht zum allerersten Mal.

John Patten | Manager des Bunjilaka Aboriginal Cultural Centre im Melbourne Museum

Gebäudemanagementsysteme von Siemens machen aus den Museums Victoria einen perfekten Ort, um das australische Erbe zu bewahren.

www.siemens.com/victoria-museum





Ready, set, touch

Das neue KNX Touch Control TC5 kann jetzt noch mehr: sechs zusätzliche Sprachen, Firmware-Update, Alarm-Handling und Human Centric Lighting.

Mit Weiß als neuer Gehäusefarbe und der Option, das Gerät im Querformat zu montieren, können Sie jetzt in jedem Raum im Handumdrehen perfekte Bedingungen schaffen. Zeit für ein Upgrade – mit dem neuen KNX Touch Control TC5.

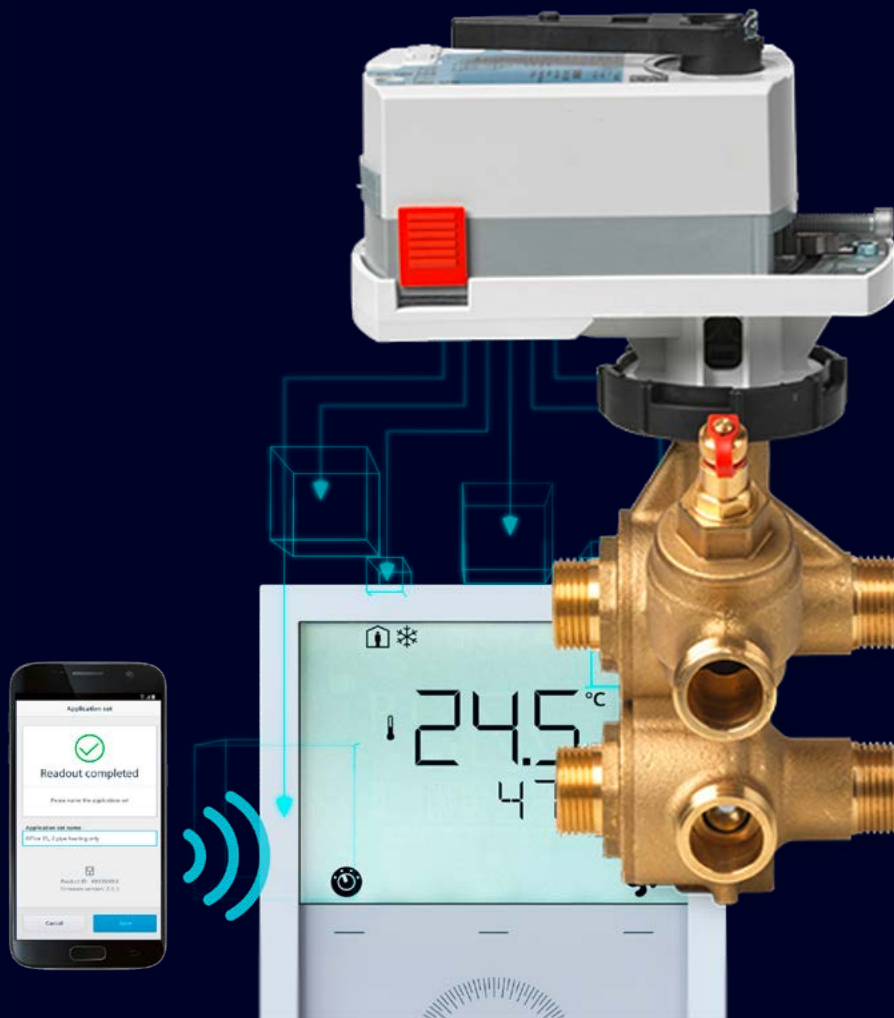
www.siemens.com/tc5



Intelligent Valve – Installation leicht gemacht

- Echtzeittransparenz und bewährte Effizienz durch Cloud-Anbindung
- Adaptive Durchflussoptimierung für perfekte Raumtemperaturen, höchsten Komfort und Energieeinsparungen von bis zu 37 %.

www.siemens.com/intelligentvalve



6-Weg PICV und RDG2...Thermostat:

Die Lösung zur Energieeinsparung und Reduktion der Inbetriebnahmezeit

- Sparen Sie bis zu 30 % Energie durch den Einsatz von dynamischen Ventilen, wie z. B. PICVs
- Gemacht für perfekte Raumlösungen
- In Kombination mit dem RDG...Thermostat können Sie den Arbeitsablauf bei der PICV Inbetriebnahme drastisch reduzieren: Die Voreinstellung des PICV erfolgt am Thermostat.
→ Für die PICV Vor-Einstellung ist kein Zugang zum PICV erforderlich.

Dies ist intuitive Technologie und Innovation, die der Zukunft einen Schritt voraus ist.

www.siemens.com/rdg200

Wie kann Ihr Gebäude zu einem perfekten Ort werden?

Mit den richtigen HLK-Produkten – von Thermostaten und Sensoren bis hin zu Ventilen und Stellenantrieben.



Thermostate

Wärme und Wohlbefinden gehören untrennbar zusammen. Mit unseren Raumthermostaten gestalten Sie Ihren ganz persönlichen, perfekten Raum. Regelgenauigkeit, offene Kommunikationsstandards und hohe Energieeffizienz – unsere Raumthermostate bieten die passenden Produkte für jede Anwendung.

www.siemens.com/thermostats



Sensoren

Eine ganze Reihe von Symaro-Sensoren erfassen und übertragen Messwerte extrem schnell und genau für eine präzise, kostengünstige und energieeffiziente Steuerung der gesamten HLK-Anlage.

www.siemens.com/sensors



Ventile und Stellenantriebe

Acvatix™ ist ein vielseitiges Sortiment an Ventilen und Stellenantrieben für einfache Handhabung, höchste Regelgenauigkeit und Energieeffizienz. Mit dem Acvatix-Produktsortiment können nahezu alle regeltechnischen und hydraulischen Anforderungen der Wärme- und Kälteerzeugung sowie deren Verteilung und Nutzung schnell und einfach erfüllt werden.

www.siemens.com/acvatix



Klappenantriebe

OpenAir™ Klappenantriebe bieten eine große Auswahl an Stellkräften, Steuersignalen, Kommunikationsstandards und Zusatzoptionen.

www.siemens.com/openair



Zähler

Siemens-Zähler messen präzise den Energieverbrauch von Heizung, Kühlung und Heizkörpern in einem Gebäude und ordnen ihn zu. Die Ablesung kann aus der Ferne erfolgen.

www.siemens.com/bt/metering



Frequenzumrichter

UMit intelligenten Strategien zur Steuerung von Lüftern und Pumpen kann der Frequenzumrichter G120P im Vergleich zu herkömmlichen Steuerungsmethoden Energieeinsparungen von bis zu 60 % erzielen.

www.siemens.com/sed2





Dank der Acvatix™ Ventile konnten wir die Inbetriebnahme sehr schnell durchführen und die Übergabe des Projekts wurde pünktlich mit einem voll funktionsfähigen und gut geregelten HLK-System erreicht.

Antoine Makhoul | Verwaltungsleiter bei Khater Engineering

www.siemens.com/intelligentvalve

IAQ multi-sensor

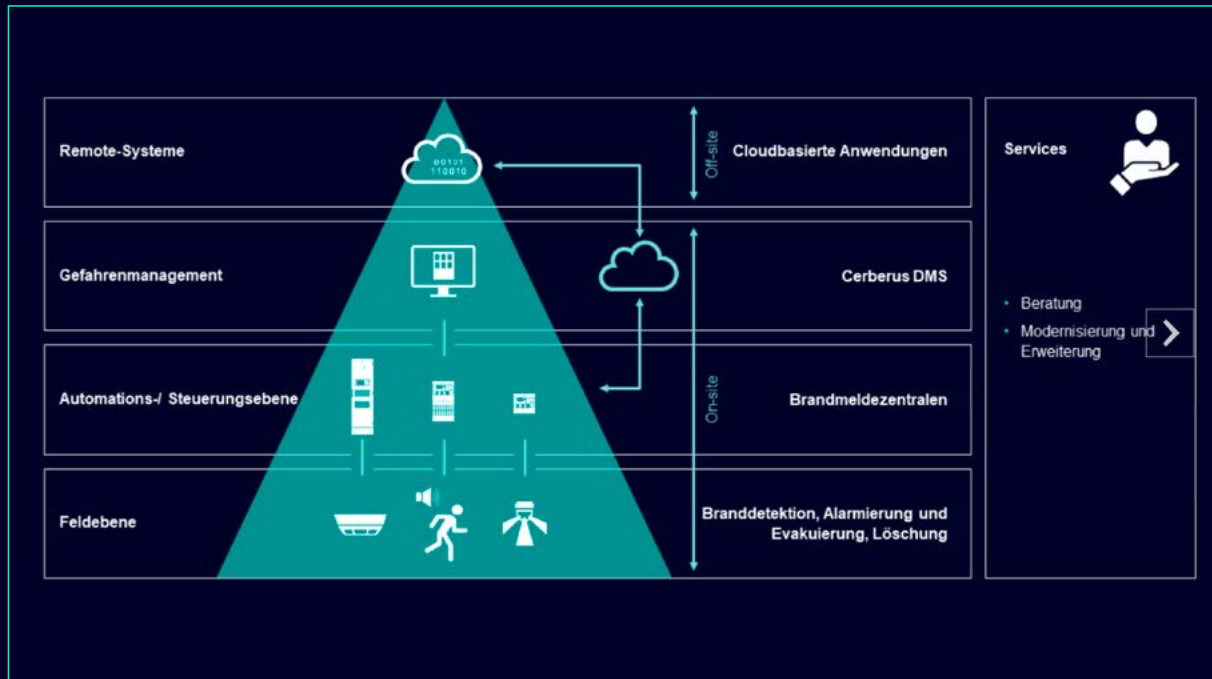
- Umfassende Überwachung der Luftqualität in Ihrem Gebäude durch Messung von sieben wichtigen Umweltfaktoren
- Einfacher Einblick in Ihre Raumbedingungen durch ein leicht ablesbares LED-Display und einer Taste zum Abrufen aller Details

www.siemens.com/sensors



Intelligenterer, Cloud-basierte Brandschutzsysteme mit **ASA**technology und einer leistungsstarken Benutzererfahrung

Brandschutz umfasst viele Disziplinen, von der Erkennung, Alarmierung, Evakuierung und Löschung bis hin zum Gefahren- und Gebäudemanagement. Um einen maximalen Schutz Ihrer Mitarbeiter und Anlagen zu gewährleisten, müssen Sie diese aufeinander und auf Ihre spezifischen Anforderungen abstimmen. Als Ihre zentrale Anlaufstelle für alle Brandschutzprodukte, -systeme und -lösungen kann Siemens sicherstellen, dass Ihre Investitionen in den Brandschutz mit Ihren Zielen übereinstimmen und die Kontinuität Ihres Unternehmens gewährleisten.





ASAtchnology

- Feuermelder mit anwendungsspezifischen Parametersätzen
- Einzigartige erweiterte Signalanalyse (ASAtchnology) bietet ganzjährige Sicherheit
- Unterscheidet zwischen echten Bränden und Trugerscheinungen

www.siemens.com/fire-detection



ASD+

Die digitalisierten Ansaug-Rauchmelder von Siemens eignen sich für große Überwachungsbereiche mit besonders hohen Anforderungen, darunter große Rechenzentren, Hochregallager oder industrielle Fertigungsstätten.

Die neue ASD+ Connect App sorgt für eine schnelle und einfache digitale Inbetriebnahme und ermöglicht einen hochautomatisierten und intuitiven Inbetriebnahmeprozess.

www.siemens.com/fire-detection

Wie können sie jederzeit schnell reagieren?

Indem Sie über koordinierte Schutz-, Detektions-, Lösch- und Benachrichtigungssysteme verfügen.



Brandschutzsysteme

Unsere Brandschutzsysteme Sinteso, Desigo und Cerberus bieten eine unschlagbare Genauigkeit und Benutzerfreundlichkeit für Gebäudepersonal, Installateure und Feuerwehrleute. Sie lösen einen koordinierten Alarm aus und die Löschsysteme werden aktiviert. Sie entsprechen den höchsten Sicherheitsstandards (EN, UL und GB/CCCF) für eine sorgenfreie Installation und gesicherte Produktqualität.

www.siemens.com/firesafety



Löschung und Unterdrückung

Das Siemens-Löschportfolio für den Raum- und Objektschutz umfasst Anlagen mit natürlichen Gasen oder chemischen Löschmitteln, Gas-Wasser-Kombianlagen und Wassernebelanlagen.

www.siemens.com/extinguishing



Detektion

Detektion ist die erste Verteidigungslinie bei einem Brand. Unsere Brandschutzsysteme setzen auf innovative Multisensortechnologie, um Gefahrensituationen so schnell und zuverlässig wie möglich zu erkennen. Sie bieten unschlagbare Genauigkeit und intuitive Bedienung für Gebäudepersonal, Installateure und Feuerwehrleute.

www.siemens.com/fire-detection



Brandschutz-Applikationen

Die bedarfsgerechten Brandschutzlösungen von Siemens eignen sich perfekt für Räume wie Archive und Lager, Reinraumlaborare und Notstromversorgungsräume. Unsere Brandschutzanwendungen beinhalten auch Lösungen für Parkhäuser mit Elektrofahrzeugen, Serverräume, Gasturbinen, Lithium-Ionen-Batterie-Energiespeichersysteme und die Batterieherstellung.

www.siemens.com/firesafety-applications

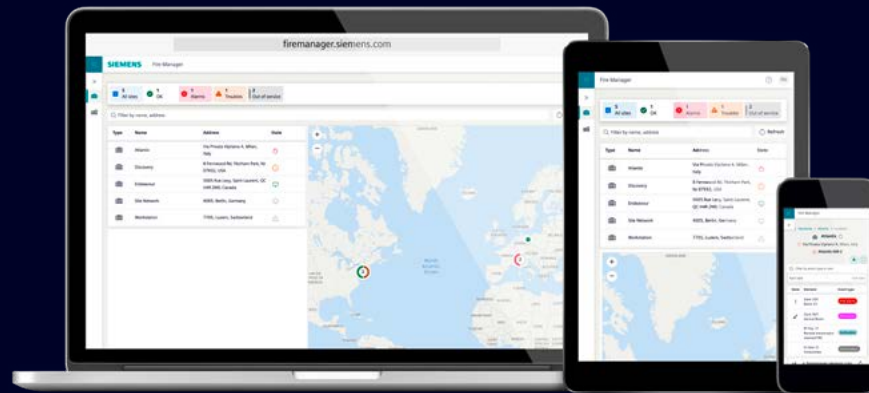


Alarmierung und Evakuierung

Siemens bietet Alarmierungs-, Benachrichtigungs- und Evakuierungslösungen, die so individuell sind wie das Gebäude selbst. Mit einem umfassenden Angebot an Produkten, Lösungen, Systemen und Dienstleistungen wie Sprachalarmierungssystemen, Brandmelde- und Benachrichtigungsgeräten, integrierter Brandschutzklappensteuerung und Desigo Mass Notification stimmen wir die Lösung auf die spezifischen Gebäudeanforderungen ab.

www.siemens.com/evacuation





Building X Fire Apps

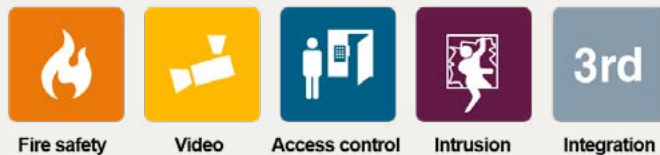
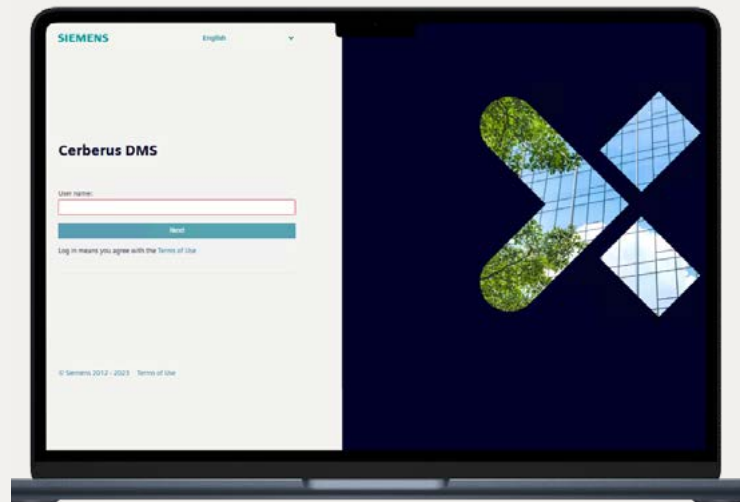
Die Building X Fire Apps von Siemens treiben die digitale Transformation von Dienstleistern in Service und Wartung voran. Durch die Nutzung der Cloud-Verbindung zu unseren Brandschutzsystemen ermöglichen unsere Apps die gleichzeitige Überwachung mehrerer Standorte, optimieren die Ressourcenauslastung und erhöhen die Kundenzufriedenheit.

www.siemens.com/fire-apps



Wie können Sie alle Ihre Systeme überwachen?

Anhand von Cloud-basierten digitalen Lösungen, die einen schnellen, fokussierten Überblick während Veranstaltungen bieten.



Gefahrenmanagement

Das Gefahrenmanagement von Siemens ermöglicht eine schnelle und zuverlässige Reaktion auf Lebensschutz- und Sicherheitsereignisse. Integrierte und harmonisierte Abläufe garantieren einen schnellen und gezielten Überblick bei Ereignissen und einen ausfallsicheren Betrieb der angeschlossenen Brandschutz- und Sicherheitssysteme.

www.siemens.com/danger-management



**Feldschlösschen Bier
ohne seine Tradition,
ohne dieses Gebäude,
das ist unvorstellbar.**

Bruno Born | Braumeister bei der Brauerei Feldschlösschen

Brandschutzsysteme von Siemens machen die Brauerei Feldschlösschen zu einem perfekten Ort, um Schweizer Braukunst zu bewahren.

www.siemens.com/perfect-places/feldschloessen

WIE KÖNNEN SIE UNTERSTÜTZUNG BEKOMMEN, WANN UND WO IMMER SIE DIESE BRAUCHEN, UM PRODUKTIVER ZU SEIN?

24/7-Zugang zu Siemens-Tools, Technologie und Schulung

Seien Sie mit den Planungs- und Management-Tools von Siemens schon heute auf die Anforderungen von morgen vorbereitet. Unsere Tools und Anwendungen wurden entwickelt, um Ihnen die Arbeit so einfach wie möglich zu machen und bieten Ihnen einen einfachen Zugang zu Produktinformationen, Schulungen, Inbetriebnahmen und Informationsdiensten. Da Sie jederzeit und überall auf unseren Support zugreifen können, wird Ihnen die schnelle Erfüllung Ihrer Projektanforderungen ermöglicht und Sie können sich darauf konzentrieren, perfekte Orte für Ihre Kunden zu schaffen.





HIT Portal

Das HIT-Portal macht Ihre Suche nach den richtigen Produkten für die Planung von HLK-Anlagen einfacher und weniger zeitaufwändig. Dieses einfache und intelligente Tool führt Sie durch eine intuitive Abfolge von Schritten: Sie können jedes

HLK-Regelgerät als Einzelprodukt oder über eine Systemkonfiguration auswählen und dokumentieren. Mit Hilfe der Bibliothek von über 400 vorkonfigurierten HLK-Anwendungen liefert Ihnen HIT umfassende Spezifikationen. Außerdem können Sie auf eine Vielzahl von Siemens-Schulungsprogrammen, neuen Ideen, Trends und Unterstützungen zugreifen, die Sie und Ihr Team bereichern.

www.siemens.com/hit



Partner Netzwerk

Sind Sie auf der Suche nach einem zertifizierten Systemintegrator, der ein Siemens-System installiert, das die Anforderungen an die Energieoptimierung Ihres Gebäudes erfüllt?

Oder sind Sie auf der Suche nach einem autorisierten Händler, der Ihnen online oder vor Ort Zugang zu einem vielfältigen Katalog von Siemens-Produkten bietet?

Finden Sie einen Siemens-Partner in Ihrer Nähe:

www.siemens.com/partner-finder



Partner Program

Das Partnerprogramm von Siemens Building Products zielt darauf ab, Fachleuten in der Baubranche die Werkzeuge und Ressourcen zur Verfügung zu stellen, die sie für das Wachstum ihres Unternehmens benötigen. Mitglieder unseres Programms profitieren von einer

breiten Palette von Aktivitäten, um ihr Wissen zu erweitern, ihre Marktpräsenz zu erhöhen und neue Geschäftsmöglichkeiten zu erhalten.

Nehmen Sie am Programm teil:

www.siemens.com/partner-network



Planen Sie besser mit uns.

Eine gründliche Planung war noch nie so wichtig wie heute. Je komplexer ein Gebäude wird, desto detaillierter muss der Planungsprozess sein.

Mit unserer umfangreichen Markterfahrung möchten wir Ihren Planungsprozess so zeit-effizient wie möglich gestalten. Mit Planungswerkzeugen, umfangreichen Daten und umfassenden Informationen über unser zertifiziertes Produktportfolio sind wir bereit, Ihnen zu helfen, Ideen in perfekte Orte zu verwandeln.

www.siemens.com/bt/consultants

Herausgeber
Siemens Schweiz AG

Smart Infrastructure
Global Headquarters
Theilerstraße 1a
6300 Zug
Schweiz
Tel. +41 58 724 24 24

Smart Infrastructure verbindet auf intelligente Weise Energiesysteme, Gebäude und Industrien und verbessert die Art und Weise, wie wir leben und arbeiten, um Effizienz und Nachhaltigkeit deutlich zu steigern.

Gemeinsam mit unseren Kunden und Partnern schaffen wir ein Ökosystem, das sowohl intuitiv auf die Bedürfnisse der Menschen reagiert als auch Kunden dabei unterstützt, ihre Geschäftsziele zu erreichen.

Ein Ökosystem, das unseren Kunden hilft zu wachsen, das den Fortschritt von Gemeinschaften fördert und eine nachhaltige Entwicklung begünstigt, um unseren Planeten für die nächste Generation zu schützen.

Creating environments that care.
[siemens.com/smart-infrastructure](https://www.siemens.com/smart-infrastructure)

Änderungen und Irrtümer vorbehalten. Die Informationen in diesem Dokument enthalten lediglich allgemeine Beschreibungen bzw. Leistungsmerkmale, welche im konkreten Anwendungsfall nicht immer in der beschriebenen Form zutreffen bzw. welche sich durch Weiterentwicklung der Produkte ändern können. Die gewünschten Leistungsmerkmale sind nur dann verbindlich, wenn sie bei Vertragsschluss ausdrücklich vereinbart werden.

© Siemens 2024