



Intrusion

Eyeteq setzt neue Maßstäbe



Answers for infrastructure.

SIEMENS



EyeteC eröffnet neue Dimensionen

Die einmalige Kombination von optischer und Passiv-Infrarot Detektionstechnologie erzielt einzigartige Vorteile in der Bewegungsüberwachung. Der neue EyeteC™-Bewegungsmelder erlaubt konkurrenzlose Detektionssicherheit und Falschalarm-Immunität dank intelligenter Bildauswertung. Seine revolutionäre Anti-Blocking-Funktion macht ihn unvergleichlich sabotagesicher. Zu seinen überzeugenden Vorzügen zählen zudem frei wählbare Überwachungsbereiche, Erkennung der Gehrichtung und Speicherung der Alarmbild-Historie.

Pionier und Trendsetter

■ Bahnbrechend und einzigartig

Der Eyetec-Bewegungsmelder basiert auf einer grundlegend neuen Technologie. Durch die Kombination aus Passiv-Infrarot-Sensor (PIR) und optischem Detektionssystem (ODS) bietet der Eyetec unübertroffene Detektionssicherheit und Falschalarm-Resistenz.

■ Für höchste Anforderungen

Der optische Dual-Bewegungsmelder eignet sich perfekt für höchste Sicherheitsanforderungen. Selbst für komplexe Raumgegebenheiten, die bisher nicht mit einem Bewegungsmelder überwacht werden konnten, ist er einsetzbar. Dank der Anti-Blocking-Funktion werden zudem Sabotageversuche (z.B. Abdeckversuche) innerhalb des gesamten überwachten Raums erkannt.

■ Außergewöhnlich vielseitig

Eyetec ist nicht nur ein Bewegungsmelder, sondern ein intelligenter multifunktionaler Detektor mit bisher nicht gekannten Möglichkeiten.

So speichert Eyetec die erfassten Alarmbilder, damit die Ursache eines Alarms rasch gefunden werden kann. Erstmals kann überdies der zu überwachende Bereich frei definiert werden. Und der Eyetec lässt sich so konfigurieren, dass selbst heikle Bereiche (z.B. begehbare Zonen, Treppen) problemlos überwacht werden können.

■ Höchste Auszeichnungen

Als einziger Bewegungsmelder erfüllt der Eyetec den Grad 4 des Europäischen Sicherheitsstandards EN 50131! Und auch bei der VdS-Zertifizierung wird er mit der Klasse C am höchsten eingestuft. Doch nicht nur Zulassungen und Normengremien geben dem Eyetec die höchsten Noten: Der Eyetec-Bewegungsmelder wurde mit dem IFSEC 2006 Security Industry Award in der Kategorie "Best New Intruder Alarm Product" ausgezeichnet.

Highlights

- Für Einsatzorte wie Banken, Museen, Hochsicherheitsanlagen, Villen, Flughäfen, Bahnhöfe, Büros, Einzelhandel, Ausstellungen und Lagerhallen
- Unerreichte Detektionssicherheit
- Beispiellose Falschalarm-Immunität
- Einmalige Anwendungsflexibilität
- Höchste Standards und Auszeichnungen

Eyetec: perfekt für höchste Sicherheitsanforderungen





Eine Beeinträchtigung des Sichtfeldes wird detektiert.

Konkurrenzlose Detektionssicherheit

Gute Gründe, warum Sie sich für den Eyetec-Bewegungsmelder entscheiden sollten.

■ Absolute Detektionssicherheit

Eyetec ist der erste Dual-Bewegungsmelder, der Bildsensor- mit Passiv-Infrarot-Technik vereint und damit größte Detektionszuverlässigkeit bietet. Die Signale der beiden physikalisch unabhängigen Sensoren werden raffiniert ausgewertet und durch Sensor-Fusion intelligent kombiniert. Durch diese Kombination bietet Eyetec höchste Detektionssicherheit, selbst bei schwierigen Umgebungsbedingungen.

■ Höchste Falschalarm-Immunität

Raum- und Bewegungsinformationen in noch nie da gewesener Qualität liefert der Eyetec-Melder. Mit der neuartigen Perspektivenkorrektur können z. B. selbst Treppenbereiche speziell konfiguriert und verarbeitet werden. Außerdem wird Fremdlicht mit der Schwarz-Triplex-

Spiegeloptik effizient herausgefiltert. Das hermetisch dichte Gehäuse verhindert das Eindringen von Insekten oder Zugluft. Falschalarme sind mit dem Eyetec quasi ausgeschlossen.

■ Bedingungslos sabotagesicher

Die neuartige Anti-Blocking-Funktion des Eyetec detektiert Sichtfeldabdeckungen im gesamten überwachten Raum zuverlässig – sogar im unscharf geschalteten Zustand. Dies macht den Eyetec unvergleichlich sabotagesicher. Bisher konnten Maskierungsversuche durch die Abdecküberwachung (Anti-Masking) nur im Nahbereich erkannt werden. Mit Anti-Blocking untersucht der Eyetec hingegen den gesamten Raum und löst in Echtzeit Alarm aus, wenn Objekte sein Sichtfeld behindern. Selbst unabsichtliches Abdecken wird zuverlässig detektiert.

Auch sonst bietet der Eyetec Saboteuren keine Angriffsfläche: Die zusätzlich integrierte Abreiss-Überwachung verhindert das unbefugte Entfernen des Melders. Zudem überwacht er laufend all seine Funktionen und meldet Unregelmäßigkeiten umgehend. Durch ständige Innovationen der Forschungs- und Entwicklungsabteilung von Siemens haben Einbrecher keine Chance.

■ Auch für "Knacknüsse"

Erstmals ist es möglich, gewisse Raumbereiche von der Überwachung auszuzonen oder einzelne Objekte einzuzonen! Ein geschützter Bereich kann also auch problemlos tagsüber scharf überwacht werden (z.B. in Museen). Anspruchsvolle Raumbereiche, wie z.B. Treppen, können die Funktion konventioneller Bewegungsmelder beeinträchtigen. Der Eyetec hin-

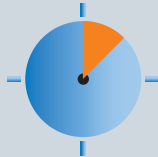
Mit Eyetec verfügt ein Bewegungsmelder erstmals über umfassende Informationen bezüglich Bewegungen und Raumgegebenheiten.



Objektgröße



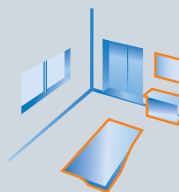
Bewegungsrichtung



Dauer



Bewegungsgeschwindigkeit



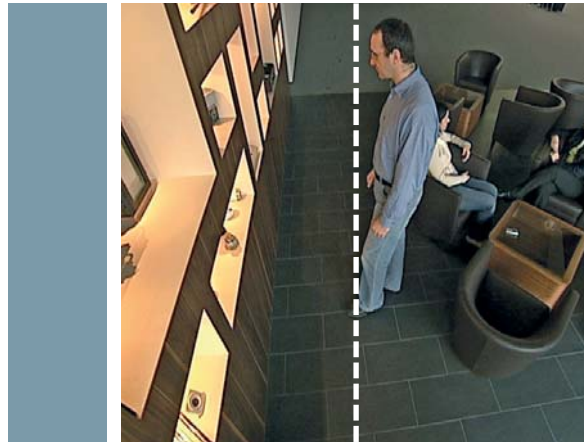
Rauminformationen



Position



Der Eyetec löst bei der falschen Gehrchtung Alarm aus.



Eyetec alarmiert, sobald eine Bewegung im geschützten Bereich detektiert wird.



gegen wird einfach entsprechend konfiguriert, um veränderte Perspektiven zu berücksichtigen und schon können unerwünschte Alarme verhindert werden.

Mit der Kommunikationssoftware IRO ComTool konfigurieren und kontrollieren Sie individuelle Anpassungen ganz einfach und präzise am Live-Bild.

■ **Erlaubte Gehrchtung programmierbar**

Die Bewegungsrichtungen werden durch den Eyetec registriert. Dies macht eine Programmierung der erlaubten Gehrchtung möglich. Der Alarm wird ausgelöst, sobald sich jemand in die falsche Richtung bewegt. Der Melder kann also schon scharf gestellt werden, selbst wenn noch Leute das Gebäude verlassen.

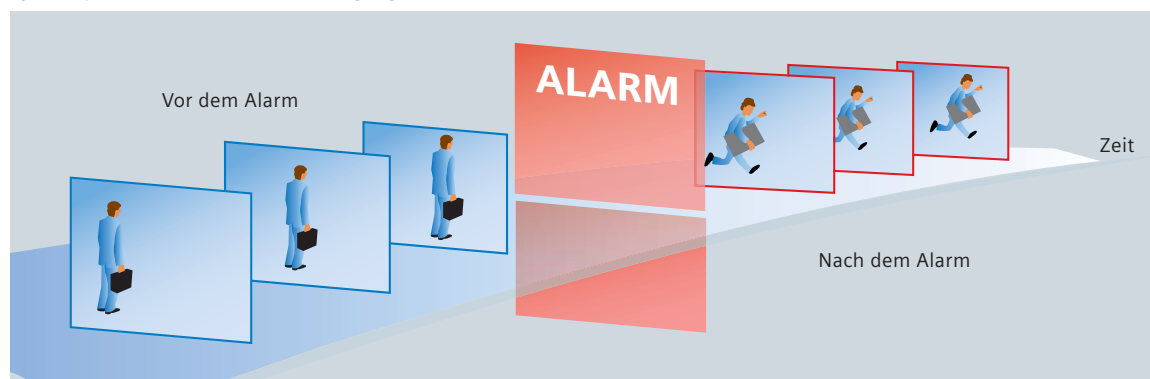
■ **Alle Alarmbilder gespeichert**

Vor, während und nach Auslösen des Alarms speichert der Eyetec für Sie die Bilder der überwachten Zone. Der Tathergang und die Ursache eines Alarms können rasch und einfach ermittelt werden.

Highlights

- Echtzeit-Anti-Blocking und Anti-Masking
- Freie Definition des zu überwachenden Bereichs
- Speicherung von Alarmbildern
- Festlegung einer erlaubten Gehrchtung

Eyetec speichert die Bilder des Tathergangs.





Die bahnbrechende neue Siemens Technologie setzt neue Standards.

Spitzentechnologie für Ihre Sicherheit

Das Auge des Wachmanns

Das optische Detektionssystem (ODS) mit dem CMOS-Bildsensor erfüllt höchste Anforderungen. Der Eyetec macht mehrere Bilder pro Sekunde und vergleicht stets das aktuelle mit den vorhergegangenen. Es können mehrere Objekte gleichzeitig verfolgt werden. Der Bildsensor wurde

speziell für Anwendungen in der Einbruchmeldetechnik ausgelegt. So erfasst er den gesamten Raum, auch wenn der Melder durch eine direkt auf ihn gerichtete Lichtquelle im Vordergrund geblendet wird. Die CMOS-Technologie wurde energieeffizient entwickelt, sodass der Eyetec nicht mehr Strom verbraucht als konventionelle Melder.

tiert. Die vierfach differenzierende Zoomoptik erlaubt das Erkennen der effektiven Größe eines Objekts unabhängig von seiner Distanz zum Melder.

Highlights

- Für Einbruchmeldetechnik optimierter Bildsensor
- Schwarz-Triplex-Spiegel
- Sensor-Fusion
- Konfiguration am Live-Bild

Schwarz-Triplex-Spiegel mit PIR

Beim Eyetec wird der bekannte und äußerst bewährte Schwarz-Triplex-Spiegel eingesetzt. Er filtert extrem effizient sämtliches Störlicht (sichtbares Licht wie z.B. Sonnenlicht oder Autoscheinwerfer), damit nur die Infrarot-Strahlung auf den Sensor gelangt. 52 hochpräzise Spiegelsegmente erlauben die schachbrettartige Überwachung des gesamten Raums. Damit werden auch kleinste und sehr langsame Bewegungen zuverlässig detek-

Sensor-Fusion Signalauswertung

Eyetec wertet PIR- und ODS-Signale durch raffinierte Algorithmen aus. Anschließend werden beide durch die intelligente Signalauswertung Sensor-Fusion verknüpft. Dies erfolgt durch eine hochwertige und erprobte Mehrkriterien-Analyse, kombiniert mit intelligenter Mustererkennung. Die auf Fuzzy-Logik basierende Sensor-Fusion ermöglicht die unschlagbare Detektionssicherheit.

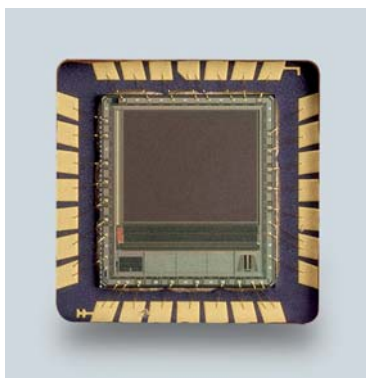
All-in-One Melder

Eyetec bietet viel mehr als herkömmliche Bewegungsmelder und setzt neue Maßstäbe in der Sicherheit! Die gesamte Datenanalyse sowie die Bildauswertung erfolgen direkt vor Ort im Gerät. Auch die Alarmbilder werden direkt im Melder gespeichert. Der Eyetec ist somit unabhängig und kann konventionell an jede Einbruchmeldezentrale angeschlossen werden. Die Parametrisierung sowie das Herunterladen der Alarmbilder erfolgt mit Hilfe der Kommunikationssoftware IRO ComTool via Infrarot-Schnittstelle Ihres Notebooks.

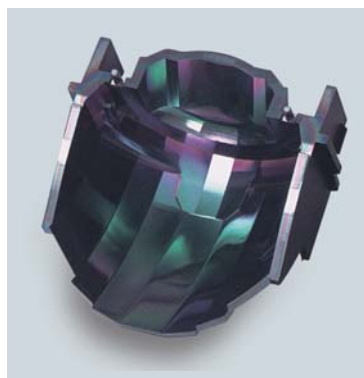
Installation und Konfiguration

Der Eyetec ist für einfachste Montage ausgelegt. Die Konfiguration erfolgt ganz einfach mit Live-Bild am PC oder alternativ via DIP-Schalter im Melder.

CMOS-Bildsensor




Schwarz-Triplex-Spiegel





Technische Übersicht

Ausgezeichnete Eigenschaften in Kürze

	Eyetec IRO840T
	
Reichweite	15 m
Detektionstechnologien	PIR und ODS
Abdecküberwachung	Echtzeit-Anti-Blocking und Anti-Masking
Europäischer Sicherheitsstandard	EN 50131-2, Grad 4
VdS-Zertifizierung	Klasse C, Nr. G106031/32
Überwachungsbereiche	frei definierbar
Erkennung Gehrichtung	Ja
Speicherung Alarmbilder	Ja
Perspektivenkorrektur	Ja

Answers for infrastructure.

■ Megatrends prägen die Zukunft

Der demografische Wandel, die zunehmende Verstädterung, die Veränderung des Klimas sowie die Globalisierung der Wirtschaft verändern die Welt. All diese Megatrends beeinflussen unser Leben und prägen unsere Denk- und Arbeitsweise in verschiedenen Sektoren der Wirtschaft.

■ Innovative Technologien als Antworten auf die wichtigsten Fragen

Mit über 160 Jahren Forschung, Entwicklung und Ingenieurwesen und mit über 50.000 aktiven Patenten beweist Siemens, dass Innovationen in den Bereichen Medizin, Energie, Industrie und Infrastruktur die Lebensqualität der Menschen und die Produktivität von Unternehmen nachhaltig verbessern. Und zwar global genauso wie lokal.

■ Höhere Produktivität und Effizienz während des ganzen Lebenszyklus

Building Technologies bietet intelligent integrierte Infrastrukturlösungen für Industrie- und Zweckbauten, Wohngebäude und öffentliche Einrichtungen. Ein umfassendes und umweltbewusstes Portfolio an Produkten, Systemen, Lösungen und Dienstleistungen für elektrische Installationstechnik, Gebäudeautomation, Brandschutz und elektronische Sicherheit sorgt während des ganzen Lebenszyklus für:

- optimalen Komfort und höchste Energieeffizienz in Gebäuden,
- Schutz und Sicherheit von Menschen, Geschäftsprozessen und Werten,
- Steigerung der Produktivität.



Siemens Schweiz AG
Industry Sector
Building Technologies Division
International Headquarters
Gubelstraße 22
6301 Zug
Schweiz
Tel. +41 41 724 24 24

Siemens AG Österreich
Industry Sector
Building Technologies Division
Breitenfurter Straße 148
1231 Wien
Österreich
Tel. +43 517 073 2640

Siemens Building Technologies
GmbH & Co. oHG
Industry Sector
Siemensallee 84
76187 Karlsruhe
Deutschland
Tel. +49 721 595 2314

Siemens Schweiz AG
Industry Sector
Building Technologies Division
Industriestraße 22
8604 Volketswil
Schweiz
Tel. +41 585 578 830

Die Informationen in diesem Dokument enthalten allgemeine Beschreibungen der technischen Möglichkeiten, die im Einzelfall nicht immer vorliegen müssen. Die gewünschten Leistungsmerkmale sind daher im Einzelfall bei Vertragsschluss festzulegen.

© Siemens Schweiz AG • Bestell-Nr. A24205-A333-A219 • 20902 Ah