

SIEMENS



FXS2055

ASD Asyst Tool

Installation

Impressum

Liefermöglichkeiten und technische Änderungen vorbehalten.

© 2010-2013 Copyright Siemens Schweiz AG

Weitergabe sowie Vervielfältigung, Verbreitung und/oder Bearbeitung dieses Dokuments, Verwertung und Mitteilung seines Inhaltes sind verboten, soweit nicht ausdrücklich gestattet. Zuwiderhandlungen verpflichten zu Schadenersatz. Alle Rechte für den Fall der Patenterteilung, Gebrauchsmuster- oder Geschmacksmustereintragung vorbehalten.

Herausgegeben von:

Siemens Schweiz AG

Infrastructure & Cities Sector

Building Technologies Division

International Headquarters

Gubelstrasse 22

CH-6301 Zug

Tel. +41 41 724-2424

www.siemens.com/buildingtechnologies

Ausgabe: 18.10.2013

Dokument-ID: A6V10344957_a_de_DE

Inhalt

1	Einführung.....	4
1.1	Allgemeines.....	4
1.2	Installationsdatei.....	4
2	Installation der Software ASD Asyst Tool.....	4
2.1	.NET Framework-Informationsbildschirm.....	4
2.2	Installationsbildschirm.....	5
2.2.1	Zielordner.....	6
2.2.2	Ordner suchen.....	6
2.2.3	Installation starten.....	6
2.3	Bildschirm mit Installationsfortschritt.....	7
2.3.1	Installationsfortschritt.....	7
2.3.2	Installationsdetails.....	7
3	Asyst Tool deinstallieren.....	8
3.1	Asyst Tool-Deinstallationsbildschirm.....	8
3.1.1	Installationspfad.....	9
3.2	Bildschirm mit Deinstallationsstatus.....	9
3.2.1	Deinstallationsstatus.....	9
3.2.2	Details zur Deinstallation.....	9

Abbildungen

Abbildung 1	.NET Framework-Informationsbildschirm.....	5
Abbildung 2	Asyst Tool-Installationsbildschirm.....	5
Abbildung 3	Asyst Tool-Bildschirm zur Angabe des Installationsordners.....	6
Abbildung 4	Bildschirm mit dem Asyst Tool-Installationsfortschritt.....	7
Abbildung 5	Asyst Tool-Deinstallationsbildschirm.....	8
Abbildung 6	Bildschirm mit dem Asyst Tool-Deinstallationsstatus.....	9

1 Einführung

1.1 Allgemeines

Dieses Handbuch beschreibt die für die Installation und Deinstallation des ASD Asyst Tools benötigten Schritte.

1.2 Installationsdatei

Das Installationsprogramm für das ASD Asyst Tool ist eine ausführbare Datei namens **F-ASD2301-1.0.3.exe**

Um das Asyst Tool zu installieren, wird diese Datei auf dem Hostcomputer ausgeführt, wobei die folgenden Abfragen erscheinen.

2 Installation der Software ASD Asyst Tool

2.1 .NET Framework-Informationsbildschirm

Für den Betrieb des ASD Asyst Tools muss das **.NET Framework** von Microsoft auf dem Hostcomputer installiert sein.

Das Installationsprogramm des Asyst Tools prüft während der Installation, ob eine geeignete Version des .NET Frameworks installiert ist und warnt, falls dies nicht der Fall ist.

Um diese Software auf Ihrem PC zu installieren, besuchen Sie die Seite <http://msdn.microsoft.com/> und folgen Sie den Hinweisen, um eine geeignete Version herunterzuladen. Das Asyst Tool benötigt für den Betrieb die Version 2.05 oder höher.

Abbildung 1 zeigt den .NET Framework-Informationsbildschirm.

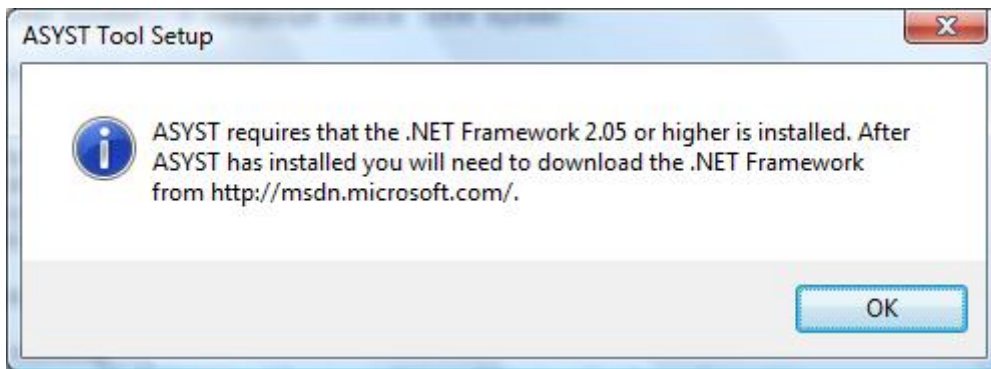


Abbildung 1 .NET Framework-Informationsbildschirm.

Vor der eigentlichen Installation des Asyst Tools zeigt das Installationsprogramm diesen Bildschirm an, falls keine oder eine zu alte Version des .NET Frameworks auf dem Hostcomputer gefunden wurde.

2.2 Installationsbildschirm

Abbildung 2 zeigt den ASD Asyst Tool-Installationsbildschirm.

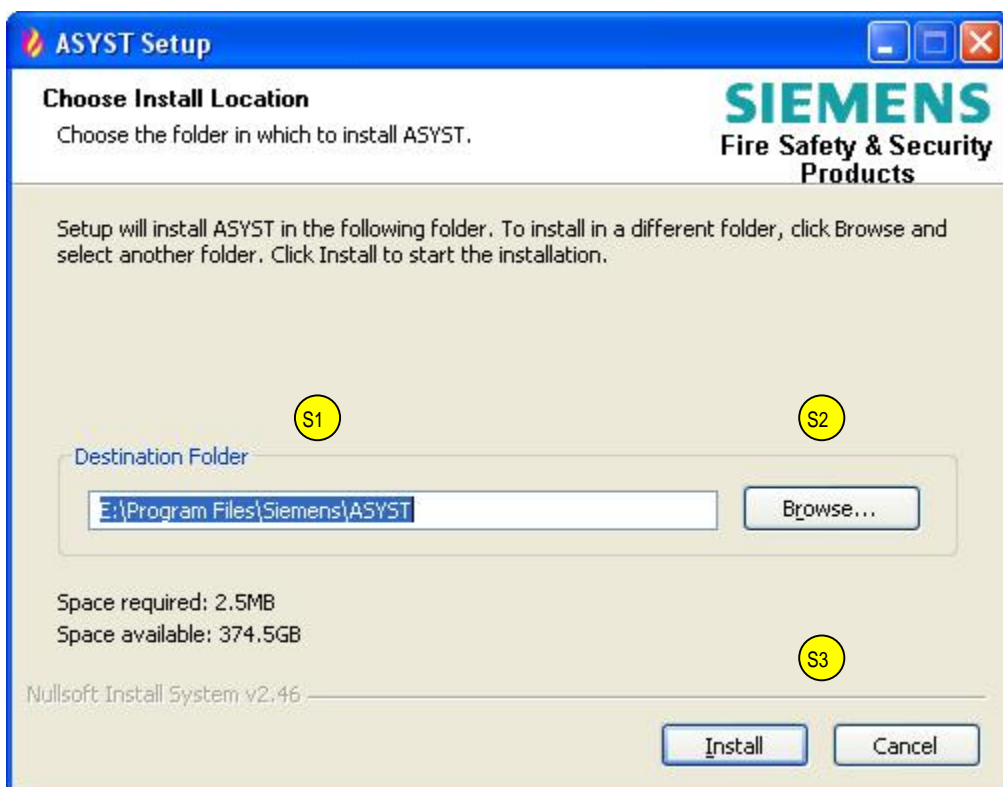


Abbildung 2 Asyst Tool-Installationsbildschirm.

In diesem Bildschirm wird der Installationspfad für das Asyst Tool angegeben und die Installation des Asyst Tools gestartet.

2.2.1 Zielordner

Der Bereich 'S1' enthält den Zielordner.

Standardmässig schlägt das Asyst Tool-Installationsprogramm den Ordner 'Programme' für die Installation auf dem Hostcomputer vor. Soll anstelle des vorgeschlagenen Zielordners ein anderer verwendet werden, klicken Sie im Bereich 'S2' auf die Schaltfläche 'Browse', um einen geeigneten Zielordner auszuwählen.

2.2.2 Ordner suchen

Abbildung 3 zeigt den Bildschirm 'Browse for Folder'.



Abbildung 3 Asyst Tool-Bildschirm zur Angabe des Installationsordners.

Der Bereich 'S4' zeigt die aktuelle Verzeichnisstruktur. Klicken Sie auf einen Ordner, um diesen als Installationsordner auszuwählen oder klicken Sie auf die Schaltfläche 'Make New Folder' ('S5'), um einen neuen Ordner zu erstellen und diesen als Installationsordner zu verwenden.

Klicken Sie im Bereich 'S6' auf die Schaltfläche **'OK'**, um den ausgewählten Ordner zu akzeptieren oder auf **'Cancel'**, falls Sie die Auswahl eines anderen Ordners abbrechen möchten.

2.2.3 Installation starten

Klicken Sie im Bereich 'S3' auf die Schaltfläche **'Install'**, um die Installation des ASD Asyst Tools zu starten oder auf **'Cancel'**, falls Sie die Installation abbrechen möchten.

2.3 Bildschirm mit Installationsfortschritt

Abbildung 4 zeigt den Bildschirm mit dem Installationsfortschritt.

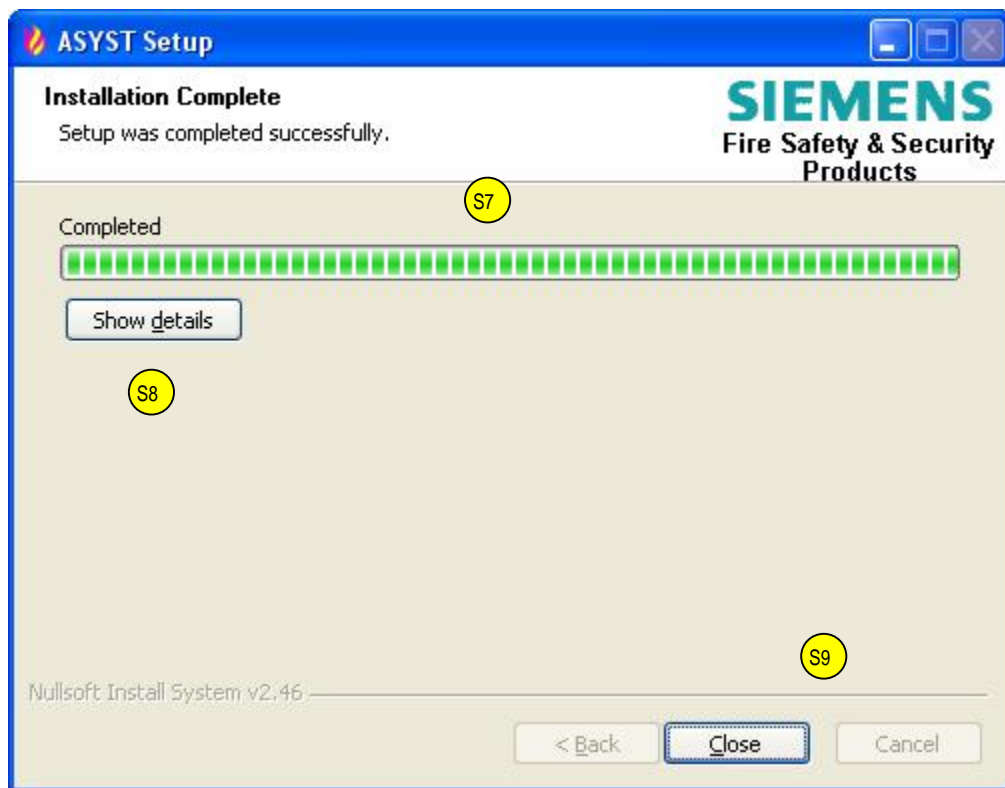


Abbildung 4 Bildschirm mit dem Asyst Tool-Installationsfortschritt.

Dieser Bildschirm zeigt den Installationsfortschritt des ASD Asyst Tools an.

2.3.1 Installationsfortschritt

Die im oberen Teil des Bildschirms angegebenen Informationen sowie die Statusanzeige im Bereich 'S7' zeigen den Installationsfortschritt des ASD Asyst Tools an.

2.3.2 Installationsdetails

Klicken Sie im Bereich 'S8' auf 'Show details', um detaillierte Informationen zur Installation einzusehen.

Klicken Sie im Bereich 'S9' auf 'Close', um die Installation abzuschließen.

3 Asyst Tool deinstallieren

Das ASD Asyst Tool kann über die Programmverknüpfung im Startmenü unter Programme / Siemens / Asyst oder über die Systemsteuerung wieder von dem PC deinstalliert werden.

Dabei wird das Asyst Tool auf dem PC entfernt, jedoch werden keine mit dem Asyst Tool angelegten Projektdateien oder deren Ordner gelöscht.

Falls die Standardordner für die Hardware-Referenzdateien oder für Sprachdateien mit dem Asyst Tool geändert wurden, werden diese Dateien oder deren Ordner bei der Deinstallation nicht gelöscht. Dies muss von einem Benutzer durchgeführt werden.

3.1 Asyst Tool-Deinstallationsbildschirm

Abbildung 5 zeigt den Deinstallationsbildschirm.

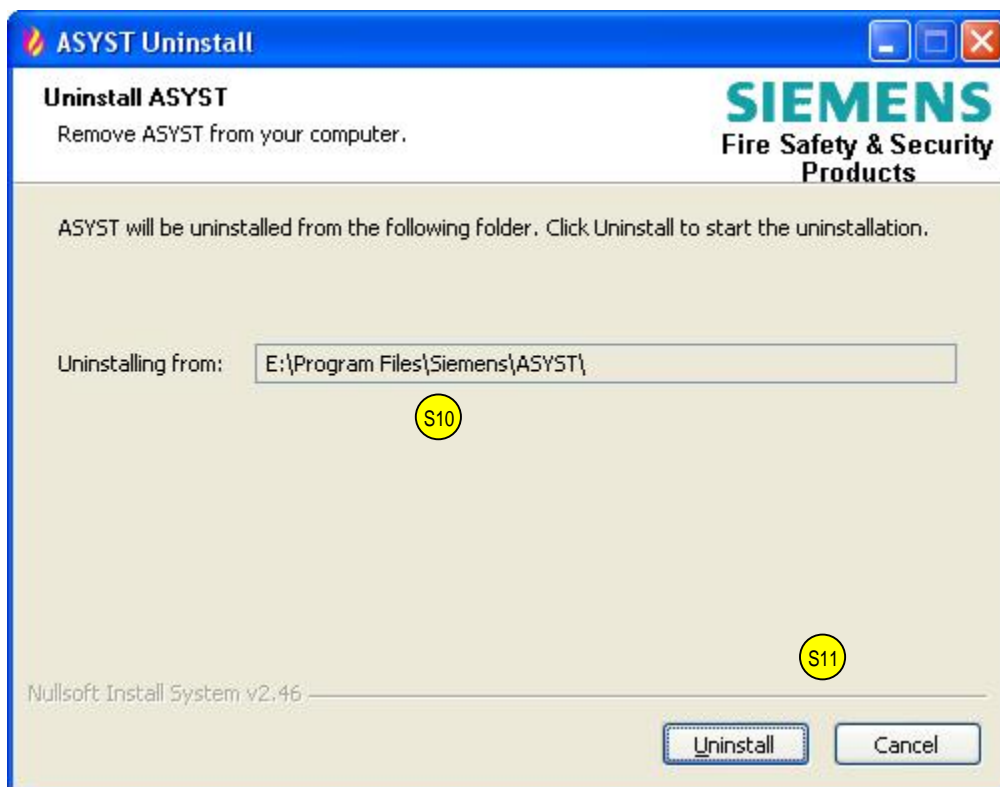


Abbildung 5 Asyst Tool-Deinstallationsbildschirm.

In diesem Bildschirm wird der Deinstallationsvorgang für das ASD Asyst Tool gestartet.

3.1.1 Installationspfad

Im Bereich 'S10' wird der bei der Installation ausgewählte Ordner angezeigt; das Asyst Tool wird aus diesem Ordner deinstalliert.

Klicken Sie im Bereich 'S11' auf die Schaltfläche 'Uninstall' oder auf '**Cancel**', um das Asyst Tool weiterhin auf dem PC zu verwenden.

3.2 Bildschirm mit Deinstallationsstatus

Abbildung 6 zeigt den Bildschirm mit dem Deinstallationsstatus.

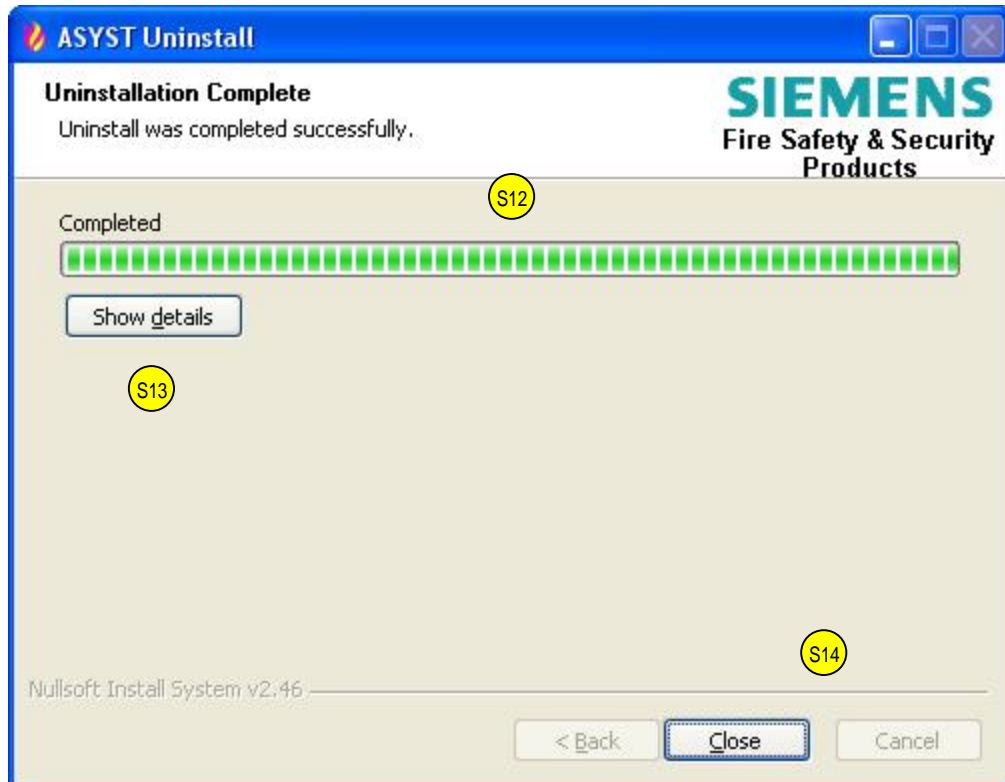


Abbildung 6 Bildschirm mit dem Asyst Tool-Deinstallationsstatus

Dieser Bildschirm zeigt den Status der Deinstallation des ASD Asyst Tools von dem PC an.

3.2.1 Deinstallationsstatus

Die im oberen Teil des Bildschirms angegebenen Informationen sowie die Statusanzeige im Bereich 'S12' zeigen den Deinstallationsstatus des ASD Asyst Tools an.

3.2.2 Details zur Deinstallation

Klicken Sie im Bereich 'S13' auf 'Show details', um detaillierte Informationen zur Deinstallation einzusehen.

Klicken Sie im Bereich 'S14' auf 'Close', um die Deinstallation abzuschließen.

Herausgegeben von
Siemens Schweiz AG
Infrastructure & Cities Sektor
Building Technologies Division
International Headquarters
Gubelstrasse 22
CH-6301 Zug, Schweiz
Tel. +41 41-724 24 24
www.siemens.com/buildingtechnologies

© 2010-2013 Copyright Siemens Schweiz AG
Liefermöglichkeiten und technische Änderungen vorbehalten.