

OpenAir™

## Spjällställdon

med linjär rörelse

**GHD131.2E**

- Ställkraft 150 N
- Märkspänning AC 24 V
- Styrs av en 3-läges styrsignal

### Användningsområde

Elektromekaniska ställdon med linjär rörelse används för styrning av volymregulatorer och takdon i VAV-system och för spjällstyrning i induktionsapparater och blandningsboxar.

### Funktion

Ställdonet styrs av en 3-läges styrsignal AC 24 V från regulator eller även en 2-läges styrsignal med begränsning av ställtiden. Spindelns gångriktning bestäms av motorns inkoppling.

### Typöversikt

	Utan spindel (Standard)	Med spindel 130 mm	Med spindel 180 mm	Utan spindel 230 mm	Med spindel 300 mm	Utan spindel (service eller ersättning)
<b>Typen</b>	<b>GHD131.2E</b>	<b>GHD131.2E/130</b>	<b>GHD131.2E/180</b>	<b>GHD131.2E/230</b>	<b>GHD131.2E/300</b>	<b>GHD131.2E/S</b>
<b>Antal / förpackning</b>	<b>10</b>	<b>5</b>	<b>5</b>	<b>5</b>	<b>5</b>	<b>1</b>

## Beställning

Spjällställdon GH131.2E/... och monteringssets Z/C... beställs separat.  
Den gängade spindel levereras normalt som en beståndsdel av monteringssetsen.  
Vid beställning anges antal, produktens benämning och typbeteckning.

*Exempel: 10 Spjällställdon GHD131.2E och 10 Monteringssets Z/C27*

## Tekniskt utförande

Rotationsrörelsen för den reversibla synkronmotorn omvandlas via en växel till en linjär axelrörelse. Växeln är monterad mellan två metallplattor, vilka är skyddade mot damm av en plastbussning. Växeln har en inbyggd magnetisk överlastkoppling, varför ändlägesomkopplare och motsvarande tidsödande justeringar ej krävs. Kortvarigt skyddar kopplingen spjällmotorn mot överlast. Långvarig användning förkortar emellertid avsevärt spjällställdonets livslängd och måste därför undvikas, till exempel genom begränsning av ställtiden.

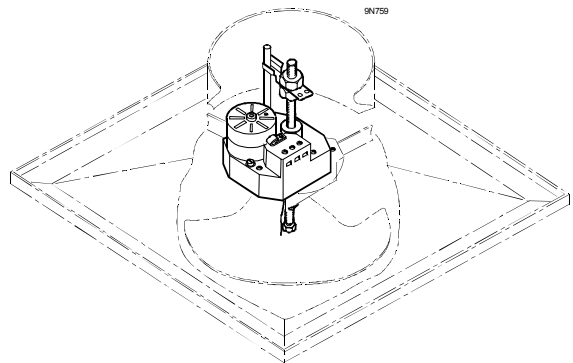
Monteringssets Z/C... kan erhållas för anpassning till luftspjäll eller **blandningsboxar** från andra fabriker.

## Montering

Spjällställdonet kan monteras i val fritt läge. Spindelns måste kunna löpa fritt in och ut, det vill säga laterala och/eller sneda krafter måste elimineras.

Där så behövs, måste en flexibel lagring (t.ex. universell kardanupphängning) monteras. En felaktig montering kan påverka ställhastigheten.

*Exempel:* Linjärt spjällställdon GHD131.2E i en takinblåsningssenhets



## Underhåll

Det linjära ställdonet GHD131.2E är underhållsfritt.  
Kontrollera emellertid att spindelns alltid rör sig fritt. Om så behövs, skall den rengöras och sedan fettas in med jämna mellanrum.

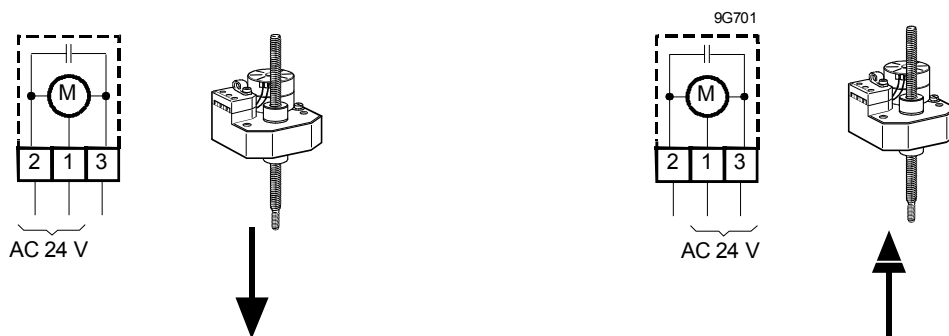
## Reservdelar

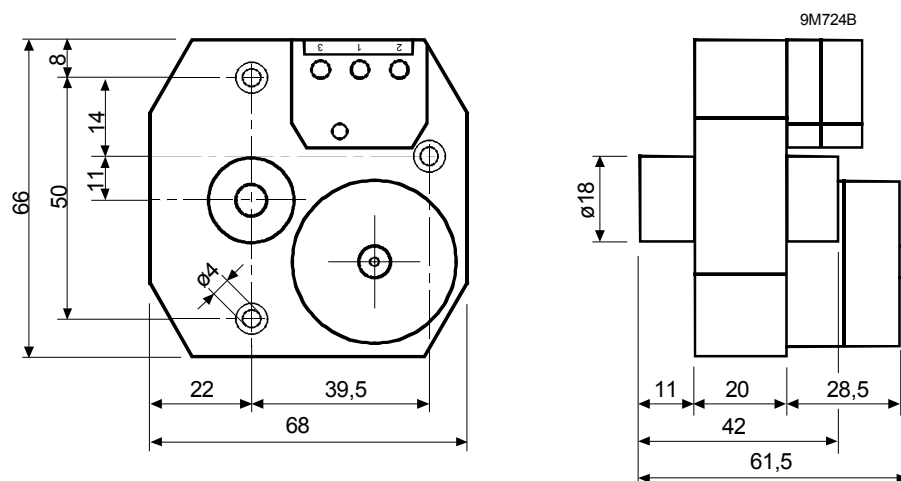
Benämning	Längd	Beställningsnummer
Gångstång	180 mm	<b>BP2:27882</b>
Mutter		<b>BP2:27338</b>

## Tekniska data

Matning AC 24 V (SELV/PELV)	Matningsspänning, frekvens	AC 24 V $\pm$ 20 %, 50/60 Hz
	Effektförbrukning	1,5 VA
	Ställhastighet	vid 50 Hz = 28 mm/min, vid 60 Hz = 33 mm/min
	Ställkraft för drag och tryck	150 N (nominellt värde vid 20 °C) kraft vid ändstopp max. 220 N
	Max. slaglängd	Beror på applikation
	Ljudnivå	< 35 dB(A)
	Underhåll	Erfordras ej
	Livslängd	> 50 000 slag vid $\pm$ 50 mm
Tillåtna omgivningsförhållanden	Tillåten omgivningstemperatur:	
	– Drift	– 20 ... +50°C
	– Lagring	– 30 ... +70°C
Normer och riktlinjer	CE-märkning	
	– elektromagnetisk kompatibilitet	89/336/ EWG
	– lågspänningsriktlinje	73/23/ EWG
	Kapslingsklass	IP20 enligt IEC529
	Isolerklass	III
	Radioavstörning	Enligt VDE0871, gränsvärde kurva B
Vikt/Mått	Vikt (inklusive emballage)	0,23 kg
	Mått	66x68x61,5 (utan spindel)

## Anslutningsplintar





Mått i mm.